

Ehta

EMIL HOLZMANN<sup>G
M
B
H</sup>

Elektro - Fachgroßhandlung
Tradition • Erfolg • Zukunft





PV-Kernprogramm



2024

Stand: 22.02.2024

Inhaltsverzeichnis

	<u>Seiten</u>
1. PV- Module	4
2. PV- Wechselrichter / PV- Speichersysteme	
2.1. 	5-9
2.2. 	10-13
2.3.  Clean power for all	14-17
2.4. 	18-25
2.5. 	26-27
2.6. 	28-30
3. PV- Montagesysteme	
3.1. Schrägdach	31-34
3.2. Flachdach	35-37
4. PV- Warmwasserbereitung	38
5. PV-Leistungsoptimierer	38
6. Solar-Kabel	38
7. PV- Überspannungsschutz	39
8. PV- Feuerwehrscharter / Werkzeug	40
9. Netz- und Anlagenschutz / Wellrohr	41
10. Steckverbinder	42
11. Abverkauf	43-44



Ihr starker Partner für erneuerbare Energien

Mit 44 Jahren Erfahrung in branchenführender Technologie, Forschung und Entwicklung, Produktion, Qualitätsmanagement und exzellentem Service bietet DMEGC Solar hocheffiziente, zuverlässige und ästhetisch ansprechende Solarmodule und vielfältige Anwendungslösungen für Kunden auf der ganzen Welt. Durch die kontinuierliche Integration von Nachhaltigkeitszielen in unsere Wertschöpfungskette hat sich DMEGC Solar als verantwortungsbewusster Akteur in der Branche etabliert.

DMEGC Solar auf einen Blick:

- ✓ Größer 33 GWp kumulierte Lieferungen
- ✓ Bloomberg NEF „TIER 1 Solarmodulhersteller“
- ✓ Engagiert in den Bereichen Umwelt, Soziales und Unternehmensführung (ESG Bericht)
- ✓ Produktion nach SA 8000 (ILO Standards) zertifiziert
- ✓ TÜV zertifizierte Modulfabrik für die Nutzung von 100 % erneuerbare Energie
- ✓ Module ausnahmslos PFAS-frei
- ✓ EUPD Research „Top Brand PV Modules“
- ✓ Top Performer 2023 bei PVEL
- ✓ Top Finanzranking nach Altman-Z Score
- ✓ Ecovadis zertifiziert
- ✓ Lokale EU-Präsenzen

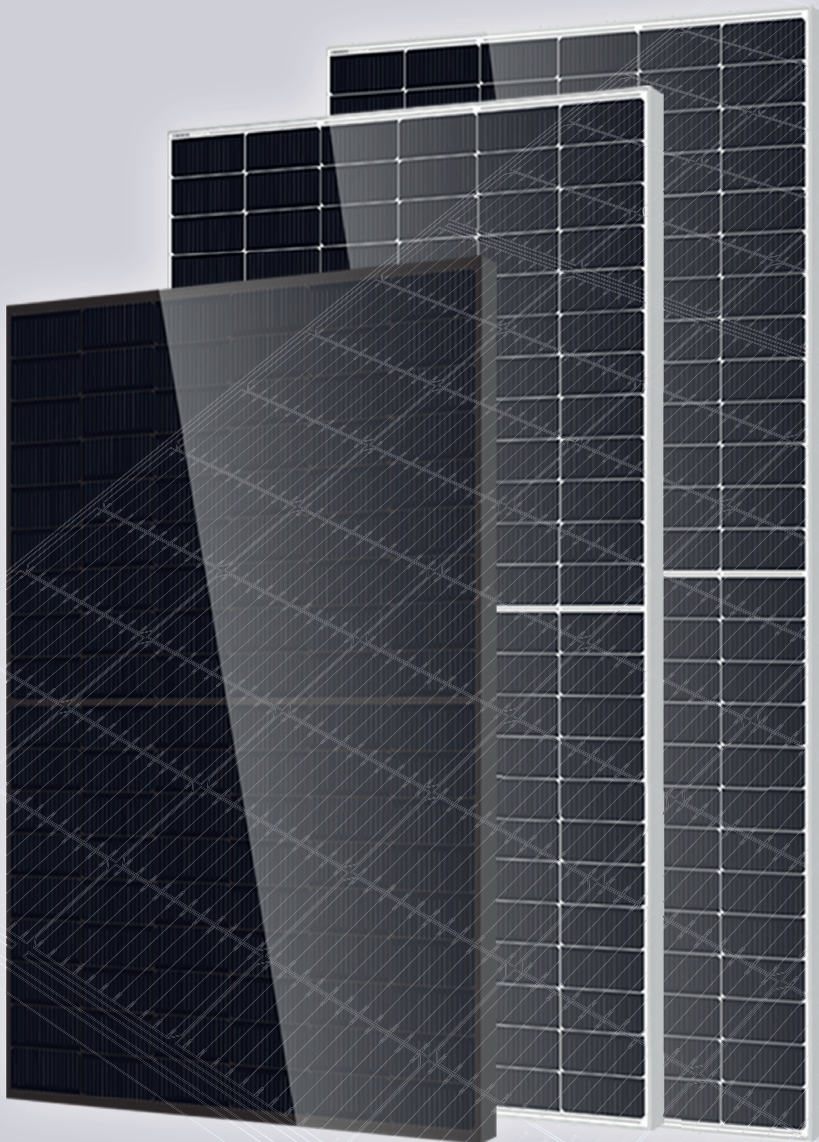
Ein Unternehmen übernimmt Verantwortung.

SA 8000	ILO Standards für soziale Verantwortung
ISO 9001	Qualitätsmanagementsystem
ISO 14001	Umweltmanagementsystem
ISO 45001	Arbeitssicherheit und Gesundheitsschutz
ISO 50001	Energiemanagement-System

Infinity TOPCon Serie mit herausragender Leistung

Solarmodule von DMEGC Solar sind leistungsstark, ästhetisch im Design, qualitativ hochwertig und glänzen mit vielen weiteren Eigenschaften, die sie zu echten Energiewundern für jedes Dach machen.

Solarmodule mit bis zu 25 Jahren Produktgarantie und 30 Jahre Leistungsgarantie – Qualität, auf die Sie sich verlassen können.



Ihre Vorteile mit unserem Infinity TOPCon Modulen:

- ✓ Erhöhte Leistung und Effizienz
- ✓ Erweiterter Stresstest: IEC TS 63209-1
- ✓ Optimierter Temperaturkoeffizient
- ✓ Hervorragendes Schwachlichtverhalten
- ✓ Geringere Degradation
- ✓ Höhere Bifazialität
- ✓ Außergewöhnliche PID-Widerstandsfähigkeit
- ✓ Verbesserte Zuverlässigkeit
- ✓ Herausragende Ästhetik durch spezielle „Advanced Black Technology“



DMEGC Solar
PFAS-free
Solar Modules





LEISTUNGSGARANTIE

30 Jahre Produktgarantie und eine lineare Leistungsgarantie über einen Zeitraum von 30 Jahren



ZERTIFIZIERUNG

IEC 61215, IEC 61730, Brandklasse A n. IEC 61730-2
Geprüft durch akkreditierte Prüfinstanzen



N-TYPE BIFAZIAL-HALBZELLEN

Bis zu 30% Mehrertrag durch beidseitig aktive, bifaziale Zellen und eine transparente Rückseite



DEUTSCHER GARANTIEGEBER

Im Bedarfsfall ist gewährleistet, dass ein deutsches Unternehmen die Schadensregulierung übernimmt



PID-PRÜFUNG

Die Solarzellen der BAUER Premium Module sind auf Potenzialinduzierte Degradation (PID) geprüft



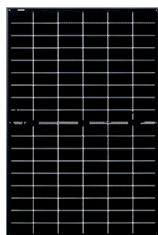
RÜCKVERSICHERUNGSSCHUTZ

Die Kooperation mit der MunichRE gewährleistet ein noch höheres Maß an finanzieller Sicherheit

MODULE

ID.-Nr.	Type	Ausführung
---------	------	------------

BAUER
SOLAR 



BS-435-108M10HBT-GG

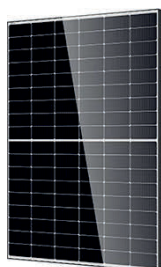
Glas/Glas

Zelltyp: Monokristallin, N-type Bifazial-Halbzellen, Rahmung: Eloxierte Aluminiumlegierung, Rahmenfarbe: Schwarz, Frontabdeckung: 2 mm Premium Protect Antireflexions-Glas, Rückseite: 2 mm Premium Protect gehärtetes Glas, max. Druckbelastung bis: 5,4 kN/m², max. Systemspannung: 1500 V, Anschlussdose: IP68, 3 Bypass-Dioden, Kabel 1300 mm mit Stecker MC4-EVO2A, Länge: 1762 mm, Breite: 1134 mm, Höhe: 30 mm, Gewicht: 24,5 kg.

MPP-Nennleistung bei STC (Wp)

9842040	BS-435-108M10HBT-GG	435
---------	---------------------	-----

DMEGC
S O L A R 



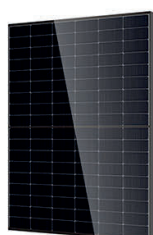
Modul DM...M10RT-B54HBW-V

Glas/Folie

Zelltyp: Zelltyp: Monokristallin, N-type, Zellanzahl: 108, Rahmung: Eloxiertes Aluminium, Farbe: Schwarz, Vorderseite 3,2mm gehärtetes Solarglas mit Antireflexionsbeschichtung, Rückseite weiße Rückseitenfolie, max. Systemspannung (V): 1.500 V, max. Druckbelastung bis 5,4kN/m², Anschlussdose: IP68 mit 3 Bypassdioden, Anschlusskabel (4 mm², Länge: 1100 mm), Stecker: MC4-EVO2A, Länge: 1762 mm, Breite: 1134 mm, Höhe: 30 mm, Gewicht: 20,6 kg.

MPP-Nennleistung bei STC (Wp)

9869053	DM445M10RT-54HBW-V	445
---------	--------------------	-----



Modul DM4...M10T-B54HBT

Glas/Glas

Zelltyp: Zelltyp: Monokristallin, N-type Bifazial-Halbzellen, Zellanzahl: 108, Rahmung: Eloxiertes Aluminium, Farbe: Schwarz, Frontabdeckung: 2 mm Antireflexionsglas, Rückabdeckung: 2 mm Solarglas, max. Druckbelastung bis: 5,4 kN/m², max. Systemspannung: 1500 V, Anschlussdose: IP68 mit 3 Bypassdioden, Anschlusskabel (4 mm², Länge: 1100 mm), Stecker: MC4-EVO2A, Länge: 1762 mm, Breite: 1134 mm, Höhe: 30 mm, Gewicht: 24,5kg.

MPP-Nennleistung bei STC (Wp)

9801317	DM440M10RT-B54HBT	440
---------	-------------------	-----

SUNNY TRIPOWER 5.0 / 6.0 / 8.0 / 10.0 SMART ENERGY



STP5.0-3SE-40 / STP6.0-3SE-40 / STP8.0-3SE-40 / STP10.0-3SE-40



SMA ShadeFix
STRING LEVEL OPTIMIZATION

Premium Monitoring-Service
SMA SMART CONNECTED



Energie speichern

- 3-phasig / DC-gekoppelt
- Integrierte Ersatzstromfunktion
- Hohe Ladegeschwindigkeit
- Kompatibel zu Hochvoltbatterien führender Hersteller

Intelligent nutzen

- Intelligentes Energiemanagement mit dem Sunny Home Manager
- Maximale Energieerträge dank SMA ShadeFix

Einfach ans Netz

- Intuitive Inbetriebnahme via App
- Schnell installiert dank externer Anschlüsse
- Minimaler Platzbedarf durch kompaktes Design

Rundum komfortabel

- 360° Professional Support für Fachhandwerker
- Automatisierter Service durch SMA Smart Connected
- Werksgarantieverlängerung von 5 auf 10 Jahre - kostenlos

SUNNY TRIPOWER 5.0 / 6.0 / 8.0 / 10.0 SMART ENERGY

Das starke Herz für jedes Zuhause

Der Hybrid-Wechselrichter Sunny Tripower Smart Energy ist die 2-in-1-Lösung für die Solarstromversorgung im Eigenheim. Darin kombiniert SMA intelligente Technologien und integrierte Services zu einer platzsparenden Kompaktlösung - mehr als 30 Jahre Speicherefahrung machen es möglich. Anwender erzeugen, nutzen und speichern Solarstrom mit dem Sunny Tripower Smart Energy einfach und komfortabel. Das System lässt sich jederzeit erweitern und bindet auch Elektromobilität oder Wärmepumpen ein. Die integrierte Ersatzstromfunktion sichert die Stromversorgung des Haushalts auch beim Netzausfall. Solaranlagen im Eigenheim werden so zu ganzheitlichen und intelligenten Energiesystemen mit bis zu 100 Prozent solarer Eigenversorgung.

ID.-Nr.	Type	Ausführung
---------	------	------------

Sunny Tripower Core2 STP 110-60

Für dezentrale Aufdach- und Freiflächenanlagen bis in den MW-Bereich, 3-phasige Einspeisung, trafolose Konvertierung, DC-Trennschalter, Erdschlussüberwachung, Netzüberwachung, DC-Verpolungsschutz, FI-Schalter Typ B, Überspannungsableiter (Typ II) AC/DC, Multifunktionsrelais, Steckplätze für Erweiterungsmodule, max. Eingangsspannung: 1000 V_r, Schnittstelle: Ethernet (2 Ports), Datenschnittstelle: Web Interface/Modbus SunSpec, SMA ShadeFix, SMA Smart Connected DC-Anschluss: SUNCLIX, AC-Anschluss: Kabelschuhe, Schutzart: IP66, Höhe: 682 mm, Breite: 1117 mm, Tiefe: 363 mm.



AC-Ausgangsnennleistung (W) MPP-Spannung (V)

Anzahl MPP-Tracker: 12, 24 Strings mit 1100 VDC Sunclix Steckverbinder.

3844399	CORE2(STP110-60)	110000	500...800
---------	------------------	--------	-----------

Sunny Tripower Core1 STP 50-41

Für dezentrale Aufdach- und Freiflächenanlagen sowie überdachte Parkplätze, 3-phasige Einspeisung, trafolose Konvertierung, DC-Trennschalter, Multifunktionsrelais, Steckplätze für Erweiterungsmodule, max. Eingangsspannung: 1000 V_r, Schnittstelle: Ethernet, WLAN, Datenschnittstelle: SMA Modbus, SunSpecModbus, Speedwire, Webconnect, Funktionen: SMA ShadeFix, Integrated Plant Control, Q on Demand 24/7, Lichtbogenschutz (AFCI), I-V Generatordiagnose, Off-Grid fähig, SMA Fuel Save Controller kompatibel, DC-Anschluss: SUNCLIX, Schutzart: IP65, Höhe: 733 mm, Breite: 621 mm, Tiefe: 569 mm.



AC-Ausgangsnennleistung (W) MPP-Spannung (V)

Anzahl der unabhängigen MPP-Eingänge: 6, Strings pro MPPT-Eingang: 2.

3844468	CORE1(STP50-41)	50000	500...800
---------	-----------------	-------	-----------

Sunny Tripower X STP...-50

Für gewerbliche und industrielle PV-Anlagen, 3-phasige Einspeisung, trafolos, eingangsseitige Freischaltstelle, Erdschluss-/Netzüberwachung, allstromsensitive Fehlerstromüberwachungseinrichtung, Lichtbogenschutzfunktion SMA ArcFix, LED-Anzeige, max. Eingangsspannung: 1000 V_r, integrierter System Manager, Monitoring und Control für bis zu 5 Wechselrichter (max. 135 kVA) inklusive, Schnittstelle: 2×Ethernet, WLAN, Datenprotokolle: SMA Modbus, SunSpec Modbus, Speedwire, Multifunktionsrelais, Steckplatz für Erweiterungsmodul, Anzahl der digitalen Eingänge: 6, SMA ShadeFix, Integrated Plant Control, Q on Demand 24/7, Schutzart: IP65, Höhe: 762 mm, Breite: 728 mm, Tiefe: 266 mm.



Ausgangsnennleistung AC (W) Bemessungsspannung MPP (V)

Anzahl der unabhängigen MPPT-Eingänge: 3, Anzahl der Strings pro MPPT-Eingang: 2.

6160403	STP12-50	12000	206...800
6160404	STP15-50	15000	275...800
6160405	STP20-50	20000	340...800
6160406	STP25-50	25000	430...800

Sunny Tripower STP...-3AV-40

3-phasige Einspeisung, trafolose Konvertierung, ohne Display, eingangsseitige Freischaltstelle, integriertes Verschattungsmanagement SMA ShadeFix, SMA Smart Connected, kostenlose Online-Überwachung über Sunny Place, Schnittstellen: WLAN, Ethernet, RS485, Kommunikationsprotokolle: Modbus (SMA, Sunspec), Webconnect, SMA Data, TS4-R, Schutzart: IP65.



AC-Ausgangsnennleistung (W) MPP-Spannung (V)

Anzahl MPP-Tracker: 2, max. Eingangsspannung: 850 V_r, Höhe: 470 mm, Breite: 435 mm, Tiefe: 176 mm.

3844165	STP3.0-3AV-40	3000	140...800
3844166	STP4.0-3AV-40	4000	175...800
3844167	STP5.0-3AV-40	5000	215...800
3844168	STP6.0-3AV-40	6000	260...800

Anzahl MPP-Tracker: 2, max. Eingangsspannung: 1000 V_r, Höhe: 497 mm, Breite: 460 mm, Tiefe: 176 mm.

3844253	STP8.0-3AV-40	8000	260...800
3844254	STP10.0-3AV-40	10000	320...800



STRING-WECHSELRICHTER 1-PHASIG

ID.-Nr.	Type	Ausführung
---------	------	------------

Sunny Boy Smart Energy SBSE...-50

PV-Wechselrichter geeignet für den „SMA HOME STORAGE“ oder zugelassene Batterien, 1-phasige Einspeisung, trafolose Konvertierung, mit Status-LEDs, mehrstufiges Schutzkonzept, Schritt-für-Schritt-Inbetriebnahme über die SMA 360° App, max. Eingangsspannung: 500 V=, mit Notstromversorgung Secure Power Supply, integrierte Ertragsoptimierung mit SMA ShadeFix, Lastmanagement über Sunny Home manager 2.0, Kommunikationsprotokolle: Speedwire/Webconnect, Modbus, Modbus RTU, Schnittstellen: 2x LAN, WLAN, BAT-CAN, RS-485, Schutzart: IP65, Höhe: 586 mm, Breite: 500 mm, Tiefe: 236 mm, Gewicht: 17,5 kg, exklusive Speicher.



		Ausgangsnennleistung AC (W)	Bemessungsspannung MPP (V)
Anzahl der unabhängigen MPP-Eingänge: 3.			
3845942	SBSE3.6-50	3750	60...480
3845944	SBSE4.0-50	4200	60...480
3845943	SBSE5.0-50	5250	60...480
3845945	SBSE6.0-50	6300	60...480



HYBRID-WECHSELRICHTER

Sunny Tripower...Smart Energy

3-phasige Einspeisung, trafolose Konvertierung, ohne Display, eingangsseitige Freischaltstelle, allstromsensitive Fehlerstromüberwachungseinheit, SPD: DC/AC Type II, kompatibel zu Hochvoltbatterien führender Hersteller, Anzahl anschließbare Batterien: 1, Spannungsbereich: 150-600 V, max. Lade-/Entladestrom: 30 A, Energiemanagement, Verschattungsmanagement SMA ShadeFix, SMA Smart Connected, Schnittstellen: WLAN, 2x Ethernet, BAT-CAN, Anzahl digitale Inputs/Outputs: 5/1, Kommunikationsprotokolle: Modbus (SMA, Sunspec), Speedwire/Webconnect, Schutzart: IP65, Höhe: 500 mm, Breite: 500 mm, Tiefe: 173 mm.



		Ausgangsnennleistung AC (W)	Bemessungsspannung MPP (V)
Anzahl der unabhängigen MPPT-Eingänge: 2.			
3845648	STP5.0-3SE-40	5000	210...800
3845647	STP6.0-3SE-40	6000	250...800
3845646	STP8.0-3SE-40	8000	330...800
3845645	STP10.0-3SE-40	10000	280...800



BATTERIE-WECHSELRICHTER

ID.-Nr.	Type	Ausführung
---------	------	------------

Sunny Boy Storage SBS...-10

Multistring-Batterie-Wechselrichter für bis zu 3 verschiedene Hochvolt-Batterien, für Nachrüstung und Neuinstallationen geeignet, integrierte Notstromfunktion, vollautomatische Ersatzstromfunktion, 1-phasige Einspeisung, trafolose Konvertierung, DC-Verpolungsschutz, AC-Kurzschlussfestigkeit, Erdschluss- und Netzüberwachung, allstromsensitive Fehlerstromüberwachungseinheit, DC-Eingang Batterie Spannung: 600 V, max. DC-Strom pro DC-Eingang/Anzahl DC-Eingänge: 10 A/3×10 A, Webserver, Schnittstellen: Ethernet, WLAN, CAN, RS485, Kommunikation/Protokolle: Modbus (SMA/Sunspec), Webconnect, Modbus RTU (RS485), Batteriekommunikation: CAN Bus, Schutzart: IP65, Höhe: 730 mm, Breite: 535 mm, Tiefe: 198 mm.



AC-Ausgangsnennleistung (W)

3843912	SBS3.7-10	3680
3843911	SBS5.0-10	5000
3843910	SBS6.0-10	6000

Sunny Boy Storage SBS2.5-1VL-10

Batterie-Wechselrichter für Hochvolt-Batterien, 1-phasige Einspeisung, trafolose Konvertierung, Erdschluss- und Netzüberwachung, AC-Anschluss Bemessungsleistung (bei 230 V, 50 Hz): 2500 W, DC-Eingang Batterie: Leistung/Spannung: 2650 W/500 V, Webserver, Schnittstellen: Ethernet, WLAN, Kommunikationsprotokolle: Modbus (SMA, Sunspec), Webconnect, Batteriekommunikation: CAN Bus, Schutzart: IP65, Höhe: 357 mm, Breite: 450 mm, Tiefe: 122 mm.



3098342	SBS2.5-1VL-10	
---------	---------------	--



MONITORING + ZUBEHÖR

Sunny Home Manager 2.0 HM-20

Energiemanager mit integrierter Messeinrichtung, Überblick über alle relevanten Energieverbraucher, PV Erzeugung und Batteriesysteme, Energiebilanz und Verbraucherdaten als interaktive Diagramme, integrierte Wetter- und PV-Erzeugungsprognose, Anlagenmonitoring über SunnyPortal, Sunny Portal Pro und Sunny Places, Verbraucheranbindung über Standardprotokolle und Funksteckdosen, Einbaubreite: 70 mm, 4 TE.



3843876	HM-20	
---------	-------	--

Energy Meter EMETER-20

3-phasige, bidirektionale Messwerterfassung für effektives Energiemanagement, Visualisierung aktueller Messwerte im Sunny Portal und lokalem WebUI, Anschluss via Ethernet Kabel (10/100 Mbit/s, RJ45-Stecker), Nennspannung: 230/400 V, Nennstrom: 5/63 A (> 63 A über externe Stromwandler anschließbar), Einbaubreite: 4 TE.



3843720	EMETER-20	
---------	-----------	--

DATA MANAGER M EDMM-10

In Kombination mit dem Sunny Portal powered by ennexOS optimiert der Data Manager M die Überwachung, Steuerung sowie die netzkonforme Leistungsregelung in dezentralen Solaranlagen, für bis zu 50 Geräten und 2,5 MVA, automatische Datenerfassung für virtuelle Generatoren aus Energiezählern (PV-Wechselrichter, Blockheizkraftwerk, Gaszähler, Dieseldieselgenerator, Wasserkraftwerk), Schnittstellen: Netzwerk (LAN) 2× RJ45, switched, 10BaseT/100BaseT, USB 2.0 Typ A, WLAN-Zugangspunkt, Dirketvermarktung über SMA SPOT, Montage im Innenbereich, Baubreite: 161,1 mm, 9 TE.



3839141	EDMM-10	
---------	---------	--

Netzteil CLCON-PWRSUPPLY

Hutschienennetzteil für Cluster Controller CLCON-10 und CLCON-S-10, Eingang: 100-240 V~ 45-65 Hz, Ausgang: 24 V=, 2,5 A.



6409610	CLCON-PWRSUPPLY	
---------	-----------------	--

ID.-Nr.	Type	Ausführung
---------	------	------------



Überspannungsableiter DCSPD-KIT7-T1T2

DC-Überspannungsableiter Typ 1+2, Nachrüstatz für Wechselrichter Sunny Tripower X 12-50 bis SMA Sunny Tripower X 25-50 , Nennableitstoßstrom (8/20 µs): 20 kA, höchste Dauerspannung: 1100 V=, Schutzpegel: < 2,5 kV, Funktions-/Defektanzeige.

3845721	DC-SPD-KIT7-T1T2
---------	------------------



Überspannungsableiter AC-SPD-KIT2-T1T2

AC-Überspannungsableiter Typ 1+2, für Sunny Tripower CORE1 (STP50-40).

3844146	AC-SPD-KIT2-T1T2
---------	------------------



Überspannungsableiter DC-SPD-KIT5-T1T2

DC-Überspannungsableiter Typ 1+2, für Sunny Tripower CORE1 (STP50-40).

3844159	DC-SPD-KIT5-T1T2
---------	------------------

Nachrüstatz STP110-6XSPD

Baugruppe als Zubehör für Überspannungsschutz Typ 1+2 bei Solar-Wechselrichtern der Familie Sunny Tripower CORE2.

6163386	STP110-6XSPD
---------	--------------



I/O-Modul MD.IO-40

Für Sunny Tripower CORE1 (STP50-40), zur Montage im Wechselrichter, als Multifunktionsschnittstelle gewährleistet das SMA I/O Module die Umsetzung von Netzsystemdienstleistungen für bis zu 12 SMA Wechselrichter eines Netzwerks mit demselben Anlagenpasswort, mit 6 digitalen Eingängen und 1 digitalen Ausgang als Multifunktionsrelais.

3843877	MD.IO-40
---------	----------



EV CHARGER

Mit 1 Ladepunkt, Typ 2 Stecker, inkl. 5 m Ladekabel, Energiezähler MID konform, LED-Statusanzeige, Steuerung und Visualisierung via SMA Energy App, Ethernet/WLAN, Boost-Funktion, integrierte Gleichfehlerstrom-Überwachung: 6 mA, Blackout-Schutz, Schutzart: IP65, IK08, Höhe: 460 mm, Breite: 357 mm, Tiefe: 122 mm.

Länge (m)

EV Charger 22

3-phasig, max. Nennstrom: 32 A, Nennspannung: 400 V~ 50 Hz, Ladeleistung (Mode 3): 1,3-22 kW (konfigurierbar).

6156323	EVC22-3AC-10	7,5
---------	--------------	-----

PLENTICORE

Hybrid-Wechselrichter - G3 4.0-20 kW



Datenblatt

Vorabversion

All-In-One

- ☞ Universell als PV-, Hybrid- oder Batterie-Wechselrichter einsetzbar
- ☞ Optional freischaltbarer Batterieeingang^{1,2)}
- ☞ Optionale Leistungserweiterung¹⁾
- ☞ Kompatibilität mit diversen Hochvoltbatterien²⁾
- ☞ Ersatzstromfähig (Backup-Funktion) mit externer Umschalteneinrichtung
- ☞ 3 MPP-Tracker für maximale Flexibilität
- ☞ Erweiterter MPP-Bereich – perfekt für Repowering

Installationsfreundlich

- ☞ Einfache Gerätekonfiguration mit Inbetriebnahme-Assistent über Display, Smartphone mit Webbrowser oder KOSTAL Solar App
- ☞ Sichere Installation durch übersichtlichen separaten Anschlussraum mit Push-In-Klemmen und geschützter Leistungselektronik
- ☞ DC-Überspannungsschutz Typ 2 optional nachrüstbar
- ☞ Dank AutoUpdate immer auf dem neusten Softwarestand



Smart performance

- ☞ Schnelles selbstlernendes Schattenmanagement für maximale Erträge
- ☞ Dynamische Wirkleistungssteuerung und 24 Stunden Hausverbrauchsmessung²⁾
- ☞ Geringe Wandlungsverluste durch DC-Kopplung und Hochvoltbatterie
- ☞ Hohe DC-Eingangsströme (17A/30A)
- ☞ Vorbereitet für zusätzliche Batterieladung über AC-Energiequellen²⁾

Smart connected

- ☞ Smart Communication Board: Regelungsschnittstellen serienmäßig integriert
- ☞ Display, Datenlogger und Anlagenüberwachung
- ☞ Kostenloses KOSTAL Solar Portal und KOSTAL Solar App zum Monitoring der PV-Anlage
- ☞ 2 x LAN, WLAN, 4 x digitale Schaltausgänge zur Eigenverbrauchssteuerung oder Ereignismeldung, „SG Ready“ kompatibel, Auswertung von externen Überspannungsschutzmodulen
- ☞ Modbus/SunSpec (TCP) für SmartHome-Einbindung

PLENTICORE G3: Kompakt und schnell einsatzbereit



¹⁾ Optionale Batterie- und Leistungserweiterung kostenpflichtig erhältlich bei Ihrem Großhandel.

²⁾ Kompatibler Energiezähler erforderlich (siehe Dokument *Freigegebene Energiezähler* im Downloadbereich zum Produkt)

ID.-Nr.	Type	Ausführung
---------	------	------------

PIKO CI

3-phasige Einspeisung, trafolose Konvertierung, DC-Trennstelle, RCMU/RCCB Typ B, Überspannungsschutz DC/AC Typ 2, integriertes Einspeisemanagement, Netzdienstleistungsfunktionen, Schnittstellen: 2× Ethernet LAN TCP/IP (RJ45), WLAN, RS485, digitale Eingänge: 4, Anschlussstechnik DC-seitig: Amphenol Stecker H4, 4-Leiter-AC-Anschluss, Schutzart: IP65.



AC-Ausgangsnennleistung (W) MPP-Spannung (V)

Anzahl unabhängiger MPP-Tracker: 2, Anzahl DC-Eingänge: 6, Systemspannung bis: 1000 V, Anschlussstechnik AC-seitig (Bolzen): M6, Höhe: 470 mm, Breite: 555 mm, Tiefe: 270 mm.

5153257	PIKOCI30	30000	480...800
---------	----------	-------	-----------



Anzahl unabhängiger MPP-Tracker: 4, Anzahl DC-Eingänge: 10, Systemspannung bis: 1100 V, Anschlussstechnik AC-seitig (Bolzen): M8, Höhe: 710 mm, Breite: 855 mm, Tiefe: 285 mm.

5657681	PIKOCI50	50000	540...800
---------	----------	-------	-----------

Anzahl unabhängiger MPP-Tracker: 4, Anzahl DC-Eingänge: 12, Systemspannung bis: 1100 V, Anschlussstechnik AC-seitig (Bolzen): M8, Höhe: 710 mm, Breite: 855 mm, Tiefe: 285 mm.

5657682	PIKOCI60	60000	540...800
---------	----------	-------	-----------

PIKO CI 100

3-phasige Einspeisung, trafolose Konvertierung, DC-Trennstelle, RCMU/RCCB Typ B, Überspannungsschutz DC/AC Typ 2, integriertes Einspeisemanagement, Netzdienstleistungsfunktionen, Schnittstellen: 2× Ethernet LAN TCP/IP (RJ45), WLAN, RS485, digitale Eingänge: 4, Anschlussstechnik DC-seitig: Amphenol Stecker H4, 4-Leiter-AC-Anschluss, Schutzart: IP66.



AC-Ausgangsnennleistung (W) MPP-Spannung (V)

Anzahl unabhängiger MPP-Tracker: 4, Anzahl DC-Eingänge: 16, Systemspannung bis: 1100 V, Anschlussstechnik AC-seitig (Bolzen): M12, Höhe: 678 mm, Breite: 936 mm, Tiefe: 365 mm.

9859671	PIKOCI100	100000	540...800
---------	-----------	--------	-----------

PIKO...EPC

3-phasige Einspeisung, trafolose Konvertierung, elektronischer DC-Freischalter, RCCB Typ B, Netz- und Anlagenschutz über interne PIKO EPC AC off Switch Karte, Schattenmanagement, dynamische Wirkleistungssteuerung und Energieverbrauchsmessung (optional), Kommunikationspaket mit Datenlogger, Anlagenüberwachung und Webserver, Schnittstellen: 2× Ethernet LAN (RJ45), RS485, S0, analoger Eingang, potentialfreier Kontakt für Eigenverbrauchssteuerung, KOSTAL Smart AC Switch, Anschlussstechnik DC-seitig: SUNCLIX, Schutzart: IP65, Höhe: 540 mm, Breite: 700 mm, Tiefe: 265 mm.



AC-Ausgangsnennleistung (W) MPP-Spannung (V)

Anzahl unabhängiger MPP-Tracker: 3, Anzahl DC-Anschlüsse: 3.

5639201	PIKO15EPC	15000	180...800
5639202	PIKO17EPC	17000	180...800
5639303	PIKO20EPC	20000	180...800

ID.-Nr.	Type	Ausführung
---------	------	------------

Hybridwechselrichter PLENTICORE plus...G2

3-phasige Einspeisung, trafolose Konvertierung, mit optional freischaltbarem Batterieeingang, elektronischer DC-Freischalter, Schaltkontakt zur Eigenverbrauchsoptimierung, weiter Eingangsspannungsbereich, Display, Kommunikationspaket mit Datenlogger, Webserver, Solarportal, Smart Communication Board, Schnittstellen: Ethernet, Modbus RTU, USB 2.0, 4x Digital-Eingänge, EEBus und Sunspec für SmartHome Einbindung, Schutzart: IP65, Höhe: 563 mm, Breite: 405 mm, Tiefe: 233 mm.

AC-Ausgangsnennleistung (W) MPP-Spannung (V)

Anzahl unabhängiger MPP-Tracker: 3, Anzahl DC-Anschlüsse (SUNCLIX Stecker): 3, Anzahl kombinierte DC-Eingänge (PV oder Batterie): 1.



5741298	PLENTICORE-PLUS-3.0-G2	3000	120...720
5741299	PLENTICORE-PLUS-4.2-G2	4200	120...720
5741591	PLENTICORE-PLUS-5.5-G2	5500	120...720
5741592	PLENTICORE-PLUS-7.0-G2	7000	120...720
5741593	PLENTICORE-PLUS-8.5-G2	8500	120...720
5741594	PLENTICORE-PLUS-10-G2	10000	120...720

Hybridwechselrichter PLENTICORE...G3

3-phasige Einspeisung, trafolose Konvertierung, mit optional freischaltbarem Batterieeingang, elektronischer DC-Freischalter, Schaltkontakt zur Eigenverbrauchsoptimierung, Display, Kommunikationspaket mit Datenlogger, Webserver, Solarportal, Smart Communication Board, Schnittstellen: Ethernet, Modbus RTU, externe Umschalteneinrichtung (Backup-Funktion), digitale Eingänge: Rundsteuerempfänger oder externe Batteriesteuerung, CEI, OVP-Auswertung, digitale Ausgänge: 4, Webserver (User Interface), Schutzart: IP65, Höhe: 570 mm, Breite: 409 mm, Tiefe: 237 mm.

AC-Ausgangsnennleistung (W) MPP-Spannung (V)

Anzahl unabhängiger MPP-Tracker: 3, Anzahl DC-Anschlüsse (SUNCLIX Stecker): 3, Anzahl kombinierte DC-Eingänge (PV oder Batterie): 1.



9859672	PLENTICORE-S-G3	voraussichtlich verfügbar ab Mai 2024	7000	80...800
9859673	PLENTICORE-M-G3	voraussichtlich verfügbar ab April 2024	12500	170...800
9859674	PLENTICORE-L-G3	voraussichtlich verfügbar ab März 2024	20000	170...800

PLENTICOIN Karte DE

Einzweckgutschein für alle KOSTAL Produkterweiterungen, nur gültig für Deutschland.

9859925	12188436	voraussichtlich verfügbar ab 6. März 2024
---------	----------	---

Smart Energy Meter G2

3-phasige Energiemessung, kombinierbar mit PIKO 4.2-20, PIKO EPC, PICO CI, PIKO MP plus, PIKO IQ, PLENTICORE plus, PLENTICORE BI, Datenvisualisierung, Stromsensor und Energiemanager zur Koppelung von AC-Batterien, intelligente Steuerung für Schwarmverschaltung von Wechselrichtern, 2x LAN Schnittstelle für Modbus TCP (10/100 Mbit), 2x RS485 Schnittstelle für Modbus RTU (Half-Duplex, max. 115200 Baud), Nennspannung: 230/400 V, Nennstrom/Grenzstrom: 5 A/63 A (>63 A über externe Stromwandler anschließbar), Einbaubreite: 4 TE.



5659956	10537876
---------	----------

Smart Energy Meter P

3-phasige 24-Stunden-Hausverbrauchsmessung, dynamische Wirkleistungssteuerung, Bereitstellung aller Messdaten für die Batteriefunktion, kombinierbar mit nur einem Wechselrichter: PIKO IQ, PLENTICORE plus, PLENTICORE BI, RS485 Schnittstelle für Modbus/RTU (max. 38400 Baud), Nennspannung: 230/400 V 50 Hz, Nennstrom/Grenzstrom: 5 A/100 A, Einbaubreite: 4 TE.



5155124	10541550
---------	----------

Wallbox ENECTOR

Für den privaten und halböffentlichen Bereich, mit DC-Fehlerstromerkennung elektronisch 6 mA, keine Autorisierung erforderlich, Statusinformationen über LED Display, Lademodus einstellbar, Welding Detection, Temperaturüberwachung, potentialfreier Kontakt, Modbus RTU für Anschluss Energiezähler, KOSTAL Smart Warranty, Höhe: 400 mm, Breite: 260 mm, Tiefe: 160 mm, IK10, Schutzart Wallbox: IP54.



5649154	10532947	1/3-phasig, Ladekabel Typ 2 (ca. 7,5 m glatt), Ladestrom: 16 A, Ladeleistung: 3,7/11 kW.
---------	----------	--

SH5.0/6.0/8.0/10RT

Dreiphasiger Hybrid-Wechselrichter für Eigenheime



FLEXIBLER EINSATZ

- Breiter Batteriespannungsbereich von 150–600 V
- Unterstützt Parallelschaltung mit voller Kommunikation zwischen Wechselrichtern
- 100% unsymmetrische Last im Sicherungsmodus



ENERGIEUNABHÄNGIGKEIT

- Nahtloser Übergang in den Back-up-Modus zum Schutz vor Stromausfällen
- Schnelles Laden/Entladen zur problemlosen Gewährleistung von Verbrauchsspitzen



INTELLIGENTES MANAGEMENT

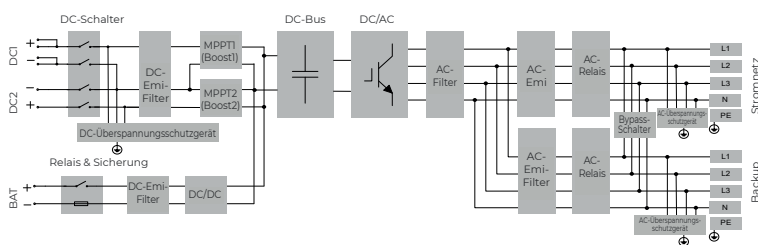
- Hoher Eigenverbrauch durch optimiertes integriertes EMS (**Energiemanagementsystem**)
- Kostenlose Online-Überwachung zur Verbesserung des Energiemanagements für Endverbraucher, Installateure und Distributoren
- Remote-Firmware-Update und anpassbare Einstellungen
- **DC/AC- Schutzeinrichtungen**



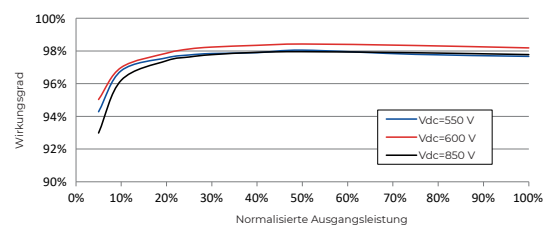
EINFACHE INSTALLATION

- Einzigartige Steckverbinder für eine zeitsparende Installation
- Online-Inbetriebnahme mit Smartphone
- Leicht und kompakt

SCHALTPLAN



WIRKUNGSGRADVERLAUF



SBR096/128/160/192/ 224/256

Hochspannungs-LFP-Batterie



HOHE LEISTUNG

- Bis zu 30 A Dauerlade- und -entladestrom mit hohem Wirkungsgrad
- Bis zu 100 % nutzbare Energie



SICHERHEIT

- Lithium-Eisenphosphat-Batterie
- Mehrstufiges Schutzkonzept und umfassende Sicherheitszertifizierung



FLEXIBILITÄT

- Erweiterungsfähig während der Lebensdauer
- Unterstützung von 3-8 Modulen pro Einheit, max. 4 Einheiten parallel, 9-100 kWh Leistungsspanne



EINFACHE INSTALLATION

- Kompakt und leicht, Installation durch eine einzige Person
- Plug & Play, keine Verkabelung zwischen den einzelnen Batteriemodulen erforderlich



ID.-Nr.	Type	Ausführung
---------	------	------------

Sungrow Hybrid SH...0RT

Mit Lithium-Ionen-Batterie

3-phasige Einspeisung, trafolose Konvertierung, fast nahtloser Übergang in den Backup-Modus zum Schutz vor Stromausfällen, geeignet für Parallelschaltung von 2-5 Hybrid-WR oder 1 Hybrid- und 1 normaler WR, LED-Display, kostenloses Online-Monitoring, Remote-Firmware-Aktualisierung und anpassbare Einstellungen, 100% unsymmetrische Last im Backup-Modus möglich, breiter Batteriespannungsbereich von 150-600 V, max. Lade-/Entladestrom: 30 A, Überspannungsschutzgerät: DC/AC Type II, integriertes EMS, DC/AC-Schutzeinrichtungen, Online-Inbetriebnahme per Smartphone, Schnittstellen: WLAN, Ethernet, RS485, CAN, Anzahl digitale Inputs/Outputs: 4/1, Schutzart: IP65, Höhe: 540 mm, Breite: 460 mm, Tiefe: 170 mm, incl. WiNet-Modul.

Ausgangsnennleistung AC (W)

SH5.0RT

Anzahl MPP-Tracker: 2, Spannungsbereich: 150-950 V, Notstrom-Ausgangsleistung 5 Min./10 Sek. (VA): 6000/10000.

5729069	SH5.0RT	5000
---------	---------	------

SH6.0RT

Anzahl MPP-Tracker: 2, Spannungsbereich: 200-950 V, Notstrom-Ausgangsleistung 5 Min./10 Sek. (VA): 7200/10000.

5729070	SH6.0RT	6000
---------	---------	------

SH8.0RT

Anzahl MPP-Tracker: 2, Spannungsbereich: 200-950 V, Notstrom-Ausgangsleistung 5 Min. (VA): 12000.

5729071	SH8.0RT	8000
---------	---------	------

SH10.0RT

Anzahl MPP-Tracker: 2, Spannungsbereich: 200-950 V, Notstrom-Ausgangsleistung 5 Min. (VA): 12000.

5729072	SH10.0RT	10000
---------	----------	-------



Wallbox AC011E-01

Mit 1 Ladepunkt, Typ 2 Stecker, inkl. 7 m Ladekabel, Energiezähler MID konform, LED-Statusanzeige, RFID-Zugangskontrolle, Steuerung und Visualisierung via iSolarCloud, RS485/WLAN, integrierte Gleichfehlerstrom-Überwachung: 6 mA, Schutz: Über-/Unterspannung, Überlast, Netztyp: TN/TT, Schutzart: IP65, Montageart Wandmontage, Höhe: 310 mm, Breite: 205 mm, Tiefe: 92 mm, inkl. 2x RFID-Karten.

Nennanschlussleistung (kW)

5745157	AC011E-01	11
---------	-----------	----



3-Phasen Smart Energy Meter DTSDC 1(6) A

Nennspannung AC (V): 230/400, Nennstrom: 1 (6) A, Frequenz: 50 Hz, Genauigkeitsklasse: 0,5 (Active), Kommunikation: RS485, Betriebstemperaturbereich: -25°C bis 55°C, Schutzart: IP20, Höhe: 91 mm, Breite: 126 mm, Tiefe: 74 mm, Montageart: DIN-Schiene TS35, excl. Stromwandler.

5745801	DTSD1352-C/1(6)A	
---------	------------------	--

ID.-Nr.	Type	Ausführung
---------	------	------------

SBR Battery Module 3,2 kWh

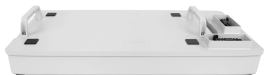
Erweiterungs-Modul für Hochspannungs-LFP-Batterie, mehrstufiges Schutzkonzept und umfassende Sicherheitszertifizierung, Plug & Play keine Verkabelung zwischen den einzelnen Batterie-Modulen erforderlich, Anzeigen: Ladezustand, Status, Kommunikationsschnittstelle: CAN, Umgebungstemperatur: 0°C bis +50°C, Schutzart: IP55, Gewicht: 38 kg, Breite: 625 mm, Höhe: 130 mm, Tiefe: 330 mm, max. Lade-/Entladestrom: 30 A, Modulspannung: 64 V=.



ID.-Nr.	Type	Kapazität (kWh)
5744682	ASA00165	3,2

SBR Battery Premium Accesories

Set bestehend aus 1× Batterie-Sockel, 1× Obere Abdeckung von Batterie, 1× Batterie-Schaltgerät, 1× Halterung, 1× Kabelbaum, 1× Bolzen, 2× Spreizdübelsatz, 4× Standfüße, 6× Schraube M5, 4× Schraubensätze M5, 2× Unterlegscheibe M6, 1 × Dokumente.



5744683	AST03129
---------	----------

Hochspannungs-Lithium-Eisenphosphat-Akku

100% nutzbare Batteriekapazität, 30 A dauerhafter Lade- und Entladestrom möglich, Lithium-Eisenphosphat-Akku, mehrstufiges Schutzkonzept mit anerkannter Zertifizierung, erweiterbar während der Lebensdauer, unterstützt 3-8 Module pro Einheit, max. 4 Einheiten parallel, leicht und kompakt, Aufstellung durch eine einzelne Person möglich, Plug and Play keine Verkabelung zwischen den Einzelmodulen erforderlich.

ID.-Nr.	Type	Kapazität (kWh)	Spannung (V)
5744808	SBR096-V12	9,6	192



SBR096-V12

Set bestehend aus:
 1× 5744683 (SBR BATTERY PREMIUM ACCESSORIES, 0151204)
 3× 5744682 (SBR BATTERY MODULE PREMIUM 3,2kWH, 0151203)



5744809	SBR128-V12	12,8	256
---------	------------	------	-----

SBR128-V12

Set bestehend aus:
 1× 5744683 (SBR BATTERY PREMIUM ACCESSORIES, 0151204)
 4× 5744682 (SBR BATTERY MODULE PREMIUM 3,2kWH, 0151203)



5744810	SBR160-V12	16	320
---------	------------	----	-----

SBR160-V12

Set bestehend aus:
 1× 5744683 (SBR BATTERY PREMIUM ACCESSORIES, 0151204)
 5× 5744682 (SBR BATTERY MODULE PREMIUM 3,2kWH, 0151203)



5744811	SBR192-V12	19,2	384
---------	------------	------	-----

SBR192-V12

Set bestehend aus:
 1× 5744683 (SBR BATTERY PREMIUM ACCESSORIES, 0151204)
 6× 5744682 (SBR BATTERY MODULE PREMIUM 3,2kWH, 0151203)



5744812	SBR224 V12	22,4	448
---------	------------	------	-----

SBR224 V12

Set bestehend aus:
 1× 5744683 (SBR BATTERY PREMIUM ACCESSORIES, 0151204)
 7× 5744682 (SBR BATTERY MODULE PREMIUM 3,2kWH, 0151203)



5744813	SBR256 V12	25,6	512
---------	------------	------	-----

SBR256 V12

Set bestehend aus:
 1× 5744683 (SBR BATTERY PREMIUM ACCESSORIES, 0151204)
 8× 5744682 (SBR BATTERY MODULE PREMIUM 3,2kWH, 0151203)

Dreiphasen-Wechselrichter

Für kurze PV-Stränge

SE3K-RWB / SE4K-RWB / SE5K-RWB



WECHSELRICHTER

Die ideale Lösung für kleine PV-Eigenheimsysteme

- ✓ Mehr Design-Flexibilität durch erheblich kürzere Stränge für dreiphasige Niedrig-Energie-PV-Systeme
- ✓ Hervorragende Zuverlässigkeit dank der standardmäßigen 12-Jahres-Garantie (erweiterbar auf 20 oder 25 Jahre)
- ✓ Optimierte für Installationen auf komplexen Dächern (mehrere Dachformen und verschiedene Ausrichtungen)
- ✓ Modernste Sicherheitsfunktionen, einschließlich berührungssicherer DC-Spannung, wenn der Wechselrichter ausgeschaltet oder nicht verbunden ist
- ✓ Unterstützt optional Smart Energy-Geräte und die Erweiterung von Systemfunktionen
- ✓ Schnelle Inbetriebnahme des Wechselrichters direkt mit der SetApp Smartphone-App
- ✓ Lösung aus einer Hand für einen nahtlosen Betrieb aller Systemkomponenten und nur ein Ansprechpartner bezüglich Garantie- und Servicefragen
- ✓ Für Innen- und Außeninstallationen geeignet
- ✓ Integrierte Überwachung auf Modulebene für eine bessere Anzeige der Systemleistung

ID.-Nr.	Type	Ausführung	
---------	------	------------	--

SE...K-RW00IBNM4

3-phasige Einspeisung, trafolose Konvertierung, mit Festspannungsprinzip für längere Stränge, integrierte Überwachung auf Modulebene, integrierte DC-Lichtbogenerkennung und optionale Schnellabschaltung (RSD), DC-Überspannungsschutz Typ 2, Schnittstellen: RS485, Ethernet, WLAN (optional), Mobilfunk (optional), Inbetriebnahme direkt von einem Smartphone aus mit Hilfe der SolarEdge SetApp, Schutzart: IP65, Höhe: 550 mm, Breite: 317 mm, Tiefe: 273 mm.



AC-Ausgangsnennleistung (W) MPP-Spannung (V)

Anzahl MPP-Tracker: Modulbasierend, DC-Eingang: 4 MC4-Paare.

1297019	SE25K-RW00IBNM4	25000	750
---------	-----------------	-------	-----

SE...K-RW0T0BNN4

3-phasige Einspeisung, trafolose Konvertierung, mit Festspannungsprinzip für längere Stränge, integrierte Überwachung auf Modulebene, Smart Energy Management, integrierte DC-Lichtbogenerkennung, SafeDC Sicherheitsabschaltung, Schnittstellen: RS485, Ethernet, Wi-Fi (Antenne erforderlich), ZigBee (optional), GSM (optional), Inbetriebnahme direkt von einem Smartphone aus mit Hilfe der SolarEdge SetApp, Schutzart: IP65, Höhe: 540 mm, Breite: 315 mm, Tiefe: 260 mm.



Ausgangsnennleistung AC (W) Bemessungsspannung MPP (V)

Anzahl MPP-Tracker: Modulbasierend, DC-Eingang: 2 MC4-Paare.

6230359	SE16K-RW0T0BNN4	16000	750
---------	-----------------	-------	-----

SE...K-RW0TEBEN4

3-phasige Einspeisung, trafolose Konvertierung, mit Festspannungsprinzip für längere Stränge, integrierte Überwachung auf Modulebene, Smart Energy Management Steuerung (über optional erhältliches ZigBee-Kit), integrierte DC-Lichtbogenerkennung, SafeDC Sicherheitsabschaltung, Schnittstellen: RS485, Ethernet, Wi-Fi (Antenne erforderlich), ZigBee (optional), GSM (optional), Inbetriebnahme direkt von einem Smartphone aus mit Hilfe der SolarEdge SetApp, Schutzart: IP65, Höhe: 540 mm, Breite: 315 mm, Tiefe: 191 mm.



Ausgangsnennleistung AC (W) Bemessungsspannung MPP (V)

Anzahl MPP-Tracker: Modulbasierend, DC-Eingang: 2 MC4-Paare.

6230938	SE5K-RW0TEBEN4	5000	750
6230941	SE8K-RW0TEBEN4	8000	750
6230943	SE10K-RW0TEBEN4	10000	750

ID.-Nr.	Type	Ausführung
---------	------	------------

SE..K-RWB48BFN4

StorEdge®

3-phasige Einspeisung, trafolose Konvertierung, steuert die PV-Energie und den Batteriespeicher, geeignet für 48 V-Niedervoltbatterien, integrierte Überwachung: Modulebene, Ausgang, PV-Eingang, Batterie-Eingang, Schnittstellen: 2x RS485, Ethernet, optional: Zigbee, WLAN, Mobilfunk, Inbetriebnahme direkt von einem Smartphone aus mit Hilfe der SolarEdge SetApp, Schutzart: IP65, Höhe: 853 mm, Breite: 316 mm, Tiefe: 193 mm.

Einfache Installation mit einem einzigen Wechselrichter für die Verwaltung der PV-Erzeugung, der Batteriespeicherung und des Betriebs während eines Stromausfalls für Backup-Anwendungen im ganzen Haus (erfordert zusätzliche Hardware und ein Upgrade der Firmware-Version)



DC-Eingang: 2 MC4-Paare. Ausgangsnennleistung AC (W) Bemessungsspannung MPP (V)

6160372	SE5K-RWB48BFN4	5000	750
6160373	SE8K-RWB48BFN4	8000	750
6160374	SE10K-RWB48BFN4	10000	750

OPTIMIERER + ZUBEHÖR

Leistungsoptimierer S-Serie

Für Hausdachanlagen, vermindert alle Arten von Verlusten durch Modul-Mismatch, von der Fertigungstoleranz bis zur Teilverschattung, erweiterte Sicherheit für Installateure, Wartungspersonal und Einsatzkräfte durch Spannungsreduzierung auf Modulebene, konform mit den Anforderungen der VDE AR 2100-712 und OVE R11-1, max. Systemspannung: 1000 V, max. Wirkungsgrad: 99,5%, Schutzart: IP68.

Kompatibel mit bifazialen PV-Modulen, DC-Nennleistung: 500 W, MPPT-Betriebsbereich: 8-60 V, Eingang: MC4, Ausgang: MC4, Kabellänge Eingang: 0,1 m, Ausgang (-)/(+): 0,1 m/2,3 m.

6230952 S500-1GM4MRM



Kompatibel mit bifazialen PV-Modulen, DC-Nennleistung: 500 W, MPPT-Betriebsbereich: 12,5-105 V, Eingang: MC4, Ausgang: MC4, Kabellänge Eingang: 0,1 m, Ausgang (-)/(+): 0,1 m/2,3 m.

5230225 S500B-1GM4MRM



Kompatibel mit Hochleistungs- und bifazialen PV-Modulen, DC-Nennleistung: 1000 W, unterstützt den seriellen Anschluss von 2 PV-Modulen, MPPT-Betriebsbereich: 12,5-105 V, Eingang: MC4, Ausgang: MC4, Kabellänge Eingang: 0,1 m, Ausgang (-)/(+): 0,1 m/2,3 m.

6164783 S1000-1GM4MBT



Inline-Energiezähler MTR-240-3PC1-D-A-MW

Misst Einspeisung/Bezug, Produktion und Verbrauch, unterstützt Einspeisebegrenzung sowie SolarEdge Smart Energy Anwendungen, unterstützte Netze: L1/L2/L3/N (WYE-Sternpunktnetz), Betriebsspannungsbereich L-N/L-L: 184-264,5 V/320-460 V, 45-65 Hz, Nennstrom: 65 A, Genauigkeit: 1%, Schnittstellen: RS485 Halb-Duplex, 3 Adern (B, A, G), MODBUS RTU, RS485-Bus Terminierung: 120 wählbar, Schutzart: IP51, Einbaubreite: 4 TE.

6230959 MTR-240-3PC1-D-A-MW



Energiezähler SE-MTR-3Y-400V-A

Mit Modbus-Anschluss für SolarEdge Systeme, Auslesen von Einspeisung und Bezug für Einspeiselimittierung, hohe Genauigkeit der Zählerwerte für die Produktions-/Verbrauchsüberwachung, unterstützte Netze: 1-phasig/3-phasig, Betriebsspannungsbereich L-N/L-L: 108-305 V/207-440 V, 45-65 Hz, Nennstrom je nach Stromsensor (optional), Genauigkeit: 1%, integrierter Busabschlusswiderstand (aktivierbar über DIP-Schalter 7), unterstützt RS485 120 Ω Leitungsterminierung, Schnittstellen: RS485 Halb-Duplex, 3 Kabel (A,B,GND), Einbaubreite: 138,6 mm, 8 TE.

6229971 SE-MTR-3Y-400V-A



ID.-Nr.	Type	Ausführung
---------	------	------------



Stromsensor SECT-SPL-...A-A

Abmessungen Innen: 16×16 mm, Außen: 44×31 mm.

Primärer Bemessungsstrom In (A)

1392559	SECT-SPL-100A-A	100
---------	-----------------	-----

Abmessungen Innen: 24×25 mm, Außen: 46,2×65,4 mm.

1392560	SECT-SPL-250A-A	250
---------	-----------------	-----



Heizstabregler SMRT-HOT-WTR-30-S2

Betriebsspannungsbereich von 205-264V, 230V Nennspannung, 50Hz, 3,0kW maximal unterstützte Lastgröße, Eingangsüberspannungsschutz: 264V, 13A maximal zulässiger Laststrom, Mindestausgangsleistung: 5% der Nennlast, Wirkungsgrad > 98%, Ausgangsüberstromschutz: 13A, Externe Überstromschutzeinrichtung Nennwert ≥ 20A, Unterstütztes Kommunikationsprotokoll: SolarEdge Home Network, Gerätekonfiguration: Überwachungsplattform/App oder SetApp; Ethernet-Verbindung ist erforderlich, Eigenverbrauch < 2,5W, Sensor Typ: Pt100 (100 Ohm @ 0°C) nach IEC 751, Klasse B, 3/4 Draht, Prozessanschluss: 1/2" NPT parallel, Temperaturbereich der Sonde: -100 bis 450°C (Anschlusskopf bei 170°C), Schutzart: IP65, Wandmontage, H×B×T: 375×240×110mm, Gewicht:5,3kg.

1469409	SMRT-HOT-WTR-30-S2	
---------	--------------------	--



Temperatursensor

Für Smart Energy Warmwasser-Controller, Sensortyp Pt100 nach IEC 751, Class B, 3/4 Kabel, Aufbau: Schaft/Fühlerelement (Werkstoff: Edelstahl 316), Gehäuse: Aluminiumlegierung, wetterfester Anschlusskopf mit 4-Draht-Anschlussblock, Kabeleinführung: M20×1,5mm, Prozessverbindung/Gewinde: 1/2" BSP parallel, Temperaturbereich Fühler: -100°C bis +450°C (Verbindungskopf: 170°C), Schutzart: IP67, Durchmesser Fühler: 6 mm, Länge Fühler: 150 mm, inkl. Verschraubung.

6156630	HOTWTR-SENS-RW-S1	
---------	-------------------	--



SolarEdge Home Backup-Interface

3-phasig, für Europa

Flexible Ersatzstromschnittstelle, automatische Ersatzstromversorgung für Haushaltsverbraucher bei Netzunterbrechung, Flexibilität bezüglich der Verbraucher, die Ersatzstrom erhalten – das ganze Haus oder nur ausgewählte Verbraucher, skalierbare Lösung, nahtlose Integration mit dem SolarEdge Home Hub-Wechselrichter zur Steuerung und Überwachung sowohl der PV-Erzeugung als auch der Energiespeicherung, Energiezähler (für Bezug/Einspeisung), Kommunikation: RS485 und „SolarEdge Home Netzwerk“, Betriebstemperaturbereich: -40°C bis +50°C, Schutzart: IP65, Breite: 238 mm, Höhe: 390 mm, Tiefe: 147 mm, Nennstrom 3AC: 63 A, Nennspannung (L-N) AC: 160-264 V, Nennfrequenz: 45-55 Hz.

6161786	BI-NEUNU-3P-01	
---------	----------------	--



Wifi Antennen Kit SE-ANT-ZBWIFI-KIT

Die externe Antenne ermöglicht die kabellose Verbindung eines SolarEdge Wechselrichters mit der SetApp-Konfiguration mit der Monitoring-Plattform oder mit Smart Energy Geräten, für In-/Outdoor, inkl. 1350 mm Anschlusskabel RG174, VPE: 5 St.

Antennengewinn (dBi)

6215817	SE-ANT-ZBWIFI-KIT	5
---------	-------------------	---



Wireless Gateway SE-WFGW-B-S1-RW

Verbindet SetApp-fähige SolarEdge-Wechselrichter drahtlos mit einem Internet-Router, unterstützt bis zu 8 SolarEdge-Wechselrichter in einem einzigen drahtlosen Netzwerk, Reichweite im Freien/Innenbereich: 400 m/50 m, Betriebsfrequenzbereich: 2412-2472, Schutzart: IP20.

6230754	SE-WFGW-B-S1-RW	
---------	-----------------	--



SolarEdge Home Netzwerk Modul

Mesh-Funknetzwerk

Für eine nahtlose Geräteverbindung innerhalb des SolarEdge Smart Energy Management Ökosystems, Set bestehend aus ENET-xBNP-01, ENET-xBCL01, ENET-xBRP01, Frequenzband LB/HB (MHz): 310-445/863-930, Antennenanschluss: RP-SMA, Betriebstemperaturbereich: -40°C bis +85°C.

6230956	ENET-HBNP-01	
---------	--------------	--



Wallbox SE-EVK22C...

Für den privaten Bereich, verwendet überschüssige PV-Energie zum Laden von E-Autos mit Sonnenenergie, Steuerung und Überwachung über die mySolarEdge App, Schnittstelle: Ethernet, Höhe: 643 mm, Breite: 240 mm, Tiefe: 142 mm, IK08, Schutzart: IP54.

Nennanschlussleistung (kW)

1/3-phasig, 1× Ladekabel Typ 2 (6 m glatt), max. Ladestrom: 32 A, max. Ladeleistung: 22 kW, RFID, MID.

6230949	SE-EVK22CRM-01	22
---------	----------------	----

SolarEdge Home Batterie 48V Für Europa

BAT-05K48



Optimierte Speicherlösung für die SolarEdge Home Hub und Wave – Dreiphasen-Wechselrichter

- DC-gekoppelte Batterie mit umfassender Systemeffizienz, die mehr Energie zur Speicherung und für den netzgekoppelten Betrieb sowie Ersatzstromanwendung* liefert
- Integriert sich nahtlos in das gesamte SolarEdge Home-Ökosystem und bietet einen einzigen Ansprechpartner für Garantie, Support und Schulungen sowie eine optimierte Logistik und einen optimalen Betrieb
- Beinhaltet eine Vielzahl an Sicherheitsfunktionen zum Schutz der Batterie
- Skalierbare Lösung, die durch die Nutzung mehrerer Batteriemodule pro Wechselrichter höhere Kapazität ermöglicht (bis zu 23 kWh)
- PV, Batterie, Ladelösungen für Elektroautos sowie Smart-Geräte, alles von einer einzigen App überwacht und verwaltet, um die Erzeugung, den Verbrauch und die Ersatzstromversorgung* zu optimieren
- Einfache Plug-and-Play-Installation mit automatischer, SetApp-basierter Konfiguration

* Ersatzstromanwendungen unterliegen den örtlichen Vorschriften und erfordern möglicherweise zusätzliche Komponenten und ein Firmware-Upgrade.

/ SolarEdge Home Batterie 48V

Für Europa

BAT-05K48

BAT-05K48 ⁽¹⁾		EINHEITEN
SPEZIFIKATION DES BATTERIEMODULS		
Nutzbare Energie (100% Entladetiefe)	4 600	Wh
Maximale Ausgangsleistung (Laden/Entladen) – für ein einzelnes Modul	2 825/4 096	W
Maximale Ausgangsleistung (Laden/Entladen) – für mehrere Module	5 000/5 000	W
Maximaler Roundtrip Wirkungsgrad	>94,5	%
Garantie ⁽²⁾	10	Jahre
Spannungsbereich	44,8 - 56,5	Vdc
Kommunikationsschnittstellen	RS485 zwischen Modulen, CAN-Bus zu Wechselrichter	
Module pro Wechselrichter	Bis zu 5 parallel verbundene Module	
Batterietyp	Li-Ion	
Unterstützen Wechselrichter	https://www.solaredge.com/sites/default/files/se-compatibility-matrix-for-solaredge-three-phase-inverters-and-batteries-application-note-eng.pdf	

ERFÜLLTE NORMEN		
Sicherheit (Zellenebene)	IEC62619, UN38.3, UL9540A	
Sicherheit (Modulebene)	UN38.3, IEC62619, IEC63056, IEC62040-1, VDE-AR-E 2510-50 ⁽³⁾	
EMV	IEC61000-6-1, IEC61000-6-2, IEC61000-6-3, IEC61000-6-4, 61000-3-12	

MECHANISCHE SPEZIFIKATIONEN		
Abmessungen (B x H x T)	540 x 500 x 240	mm
Gewicht	54,7	kg
Montage	Bodenhalterung und Wandbefestigung	
Betriebstemperatur ⁽⁴⁾ Entladen/Laden	-10 bis +50	°C
Lagertemperatur (12 Monate bis zu erneutem Aufladen)	-10 bis +45	°C
Maximale Höhe	2 000	m
Gehäuse Schutzart	IP65 / NEMA 3R – Innen- und Außenbereich (Wasser- und Staubschutz)	
Kühlung	Natürliche Konvektion	
Geräuschpegel (in 1 m Entfernung)	<25	dB(A)

(1) Spezifikation gilt für PN „BAT-05K48S0B-01“

(2) Einzelheiten zur Garantie finden Sie in der eingeschränkten Garantie für die SolarEdge Home Batterie.

(3) Zertifizierung in Arbeit

(4) Leistungsreduzierung kann erfolgen Bitte beachten Sie, dass der Betrieb der SolarEdge Home Batterie bei extremen Temperaturen über einen längeren Zeitraum hinweg zum Ausschluss von Garantiesprüchen führen kann. Weitere Informationen erhalten Sie in der eingeschränkten Produktgarantie der SolarEdge Home Batterie.

SOLAREEDGE HOME BATTERIE – ZUBEHÖR (SEPARAT ERHÄLTlich)

BESCHREIBUNG	PN
Zubehör obere Abdeckung (1 pro Turm erforderlich) (PN SE*K-RWB48)	IAC-RBAT-5KMTOP-01
Zubehör Kabelsatz Batterie-zu-Hub-Wechselrichter (PN SE*K-RWS)	IAC-RBAT-5KCINV-01
Zubehör Kabelsatz Batterie-zu-Wave-Wechselrichter	IAC-RBAT-5KCINV-02
Zubehör Kabelsatz Batterie-zu-Batterie	IAC-RBAT-5KCBAT-01
Zubehör Kabelsatz Turm-zu-Turm	IAC-RBAT-5KCTOW-01
Standfuß (optional)	IAC-RBAT-5KFSTD-01
Zubehör 10 x Ersatz-Steckverbinder-Kit für die Verbindung der Batterie mit dem Wechselrichter, SolarEdge Home Batterie (Niedervolt)	IAC-RBAT-5KCNCT-01
Zubehör 10 x Ersatz-Steckverbinder-Kit für die „Turm-zu-Turm“-Verbindung, SolarEdge Home Batterie (Niedervolt)	IAC-RBAT-5KCNCT-02

ID.-Nr.	Type	Ausführung
---------	------	------------

SolarEdge Home Batterie 48V

Für Europa

DC-gekoppelte Batterie mit umfassender Systemeffizienz, integriert sich nahtlos in das gesamte SolarEdge Home-Ökosystem, skalierbar bis 23 kWh, einfache Plug-and-Play-Installation mit automatischer SetApp-basierter Konfiguration, Li-Ion-Sytem, Spannungsbereich DC (V): 44,8-56,5, Betriebstemperaturbereich: -10°C bis +50°C, Schutzart: IP65, NEMA 3R, Breite: 540 mm, Höhe: 500 mm, Tiefe: 240 mm, inkl. Garantie für 10 Jahre.



ID.-Nr.	Type	Kapazität (kWh)	Gewicht (kg)
7439088	BAT-05K48M0B-01	4,6	54,7

Obere Abdeckung IAC-RBAT-5KMTOP-01

Geeignet für den Batterie-Turm, inkl. Befestigungsmaterial.



7439089	IAC-RBAT-5KMTOP-01
---------	--------------------

Solar-Edge-Paket

Optimierte Speicherlösung für die SolarEdge Home Hub und Wave-Dreiphasen-Wechselrichter.



HOME-BATTERY-4,6

Set bestehend aus:

- 1× 7439089 (Top Cover Kit, IAC-RBAT-5KMTOP-01)
- 1× 7439088 (Home Batterie 48V, BAT-05K48M0B-01)

7439502	HOME-BATTERY-4,6
---------	------------------



HOME-BATTERY-9,2

Set bestehend aus:

- 1× 7439089 (Top Cover Kit, IAC-RBAT-5KMTOP-01)
- 2× 7439088 (Home Batterie 48V, BAT-05K48M0B-01)
- 1× 7439125 (Verbindungskabel zwischen 48 V-Batterie und 48 V-Batterie, IAC-RBAT-5KCBAT-01)

7439503	HOME-BATTERY-9,2
---------	------------------



HOME-BATTERY-13,8

Set bestehend aus:

- 1× 7439089 (Top Cover Kit, IAC-RBAT-5KMTOP-01)
- 3× 7439088 (Home Batterie 48V, BAT-05K48M0B-01)
- 2× 7439125 (Verbindungskabel zwischen 48 V-Batterie und 48 V-Batterie, IAC-RBAT-5KCBAT-01)

7439504	HOME-BATTERY-13,8
---------	-------------------



HOME-BATTERY-18,4

Set bestehend aus:

- 2× 7439089 (Top Cover Kit, IAC-RBAT-5KMTOP-01)
- 4× 7439088 (Home Batterie 48V, BAT-05K48M0B-01)
- 2× 7439125 (Verbindungskabel zwischen 48 V-Batterie und 48 V-Batterie, IAC-RBAT-5KCBAT-01)
- 1× 7439127 (Verbindungskabel zwischen Tower und Tower, IAC-RBAT-5KCTOW-01)

7439505	HOME-BATTERY-18,4
---------	-------------------



HOME-BATTERY-23

Set bestehend aus:

- 2× 7439089 (Top Cover Kit, IAC-RBAT-5KMTOP-01)
- 5× 7439088 (Home Batterie 48V, BAT-05K48M0B-01)
- 3× 7439125 (Verbindungskabel zwischen 48 V-Batterie und 48 V-Batterie, IAC-RBAT-5KCBAT-01)
- 1× 7439127 (Verbindungskabel zwischen Tower und Tower, IAC-RBAT-5KCTOW-01).

7439506	HOME-BATTERY-23
---------	-----------------

ID.-Nr.	Type	Ausführung
---------	------	------------



Kabelset IAC-RBAT-5KCINV-01

Verbindungskabel zwischen 48 V-Batterie und Hub-Wechselrichter (PN SE*K-RWB48), Länge: 2,60 m.

6161783	IAC-RBAT-5KCINV-01
---------	--------------------



Kabelset IAC-RBAT-5KCINV-02

Verbindungskabel zwischen 48 V-Batterie und Wechselrichter, Länge: 2,60 m. (PN SEK-RWS)

7439201	IAC-RBAT-5KCINV-02
---------	--------------------



Standfuß

Geeignet für Home Batterie 48 V.

7439128	IAC-RBAT-5KFSTD-01
---------	--------------------



Kabelset IAC-RBAT-5KCBAT-01

Verbindungskabel zwischen 48 V-Batterie und 48 V-Batterie.

7439125	IAC-RBAT-5KCBAT-01
---------	--------------------



Kabelset IAC-RBAT-5KCTOW-01

Verbindungskabel zwischen Batterie-Turm und Batterie-Turm, Kabellänge 2,6 m: DC-Kabel, Kabellänge 1,7 m: Erdung, Kommunikation.

7439127	IAC-RBAT-5KCTOW-01
---------	--------------------

HYBRID Wechselrichter / Speicher mit Notstrom

ID.-Nr.	Type	Ausführung
---------	------	------------



X3-HYBRID...G4.3

Skalierbarer Batteriespeicher-Wechselrichter, 3-phasig, Parallelfunktion im ON- und Off-Grid Betrieb, unsymmetrische Einspeisung möglich, trafolose Konvertierung, max. Lade- und Entladestrom: 30 A, Batteriespannung min./max.: 180-650 V, Funktionen: Lastmanagement, Schattenmanagement, unsymmetrische Ausgabe, VPPready, LCD-Display, Batteriemangement, integrierter Überspannungsableiter, Kommunikationsanschlüsse: RJ45 (RS485), DRM, USB, Höhe: 503 mm, Breite: 503 mm, Tiefe: 199 mm, Schutzart: IP65, inkl. WIFI 3.0.

Ausgangsnennleistung AC (W) Bemessungsspannung MPP (V)

X3-HYBRID-6.0-D

Anzahl MPP-Tracker/Strings pro MPP-Tracker: 2 (1/1), Spannungsbereich: 180-950 V, Notstrom-Ausgangsleistung Standard/60 Sek. (VA): 6000/9000.

8823408	X3-HYBRID-6.0-D	6000	180...950
---------	-----------------	------	-----------

X3-HYBRID-8.0-D

Anzahl MPP-Tracker/Strings pro MPP-Tracker: 2 (2/1), Spannungsbereich: 180-950 V, Notstrom-Ausgangsleistung Standard/60 Sek. (VA): 8000/12000.

8823409	X3-HYBRID-8.0-D	8000	180...950
---------	-----------------	------	-----------

X3-HYBRID-10.0-D

Anzahl MPP-Tracker/Strings pro MPP-Tracker: 2 (2/1), Spannungsbereich: 180-950 V, Notstrom-Ausgangsleistung Standard/60 Sek. (VA): 10000/15000.

8823405	X3-HYBRID-10.0-D	10000	180...950
---------	------------------	-------	-----------

X3-HYBRID-12.0-D

Anzahl MPP-Tracker/Strings pro MPP-Tracker: 2 (2/1), Spannungsbereich: 180-950 V, Notstrom-Ausgangsleistung Standard/60 Sek. (VA): 12000/15000.

8823406	X3-HYBRID-12.0-D	12000	180...950
---------	------------------	-------	-----------

X3-HYBRID-15.0-D

Anzahl MPP-Tracker/Strings pro MPP-Tracker: 2 (2/1), Spannungsbereich: 180-950 V, Notstrom-Ausgangsleistung Standard/60 Sek. (VA): 15000/16500.

8823407	X3-HYBRID-15.0-D	15000	180...950
---------	------------------	-------	-----------



Master-Batteriemodul 3 kWh V2

Set bestehend aus Modul für Hochspannungs-LFP-Batterie (3,0 kWh) und Batteriemanagementsystem BMS-T30, mehrstufiges Schutzkonzept und umfassende Sicherheitszertifizierung, Plug & Play keine Verkabelung erforderlich, Status-LED, Kommunikationsschnittstelle: RS485, CAN2.0, Umgebungstemperatur: -30°C bis +50°C, Abmessungen BMS-T30/Modul B×H×T (mm): 482,5×173,5×153/482,5×471,5×153, Schutzart: IP65, Gewicht BMS-T30/Modul (kg): 7,5 kg/34,5 kg, max. Lade-/Entladestrom: 30 A, Modulspannung: 102,4 V=.

Kapazität (kWh)

8823261	TP-HV10230-V2	3
---------	---------------	---

Batteriemanagementsystem BMS T30

Elektronisches System das eine wiederaufladbare Batterie verwaltet, geeignet für Batterie T30, Lebensdauer in Ladezyklen: 6000, Anzahl der Batteriespeicher: 1-4, Kommunikation: RS485 und CAN 2.0, Temperaturbereich: -30°C bis 50°C, Breite: 482 mm, Höhe: 173,5 mm, Tiefe: 153 mm, Schutzart: IP65, Gewicht: 7,5 kg.

8823252	T30-BMS
---------	---------

MC0600*→

HV10230*→



Accessory Pack für Triple Power Batterie T30

Set bestehend aus Batteriesockel, Abdeckplatte, Wandhalterung, Kommunikationskabel, Stromkabel, entsprechendes Zubehör.

9859376	T30-ACCESSORY-PACK
---------	--------------------

ID.-Nr.	Type	Ausführung
---------	------	------------



Abbildung ähnlich

6KW Battery inkl. Notstrom

Set bestehend aus:
 1× 8823403 (X3-MATE-BOX-ADVANCED-V1.4)
 1× 8823252 (BMS T30 MC0600)
 2x 8823261 (LFP Master Battery TP-HV10230-V2)
 1x 8823258 (POCKET-LAN-V3.0 X1 & X3 Hybrid, Mega, Forth, FIT)

2056483	6KW Battery inkl. Notstrom
---------	----------------------------

9KW Battery inkl. Notstrom

Set bestehend aus:
 1× 8823403 (X3-MATE-BOX-ADVANCED-V1.4)
 1× 8823252 (BMS T30 MC0600)
 3x 8823261 (LFP Master Battery TP-HV10230-V2)
 1x 9859376 (T30-ACCESSORY-PACK)

2056484	9KW Battery inkl. Notstrom
---------	----------------------------

12KW Battery inkl. Notstrom

Set bestehend aus:
 1× 8823403 (X3-MATE-BOX-ADVANCED-V1.4)
 1× 8823252 (BMS T30 MC0600)
 4x 8823261 (LFP Master Battery TP-HV10230-V2)
 1x 8823258 (POCKET-LAN-V3.0 X1 & X3 Hybrid, Mega, Forth, FIT)
 1x 9859376 (T30-ACCESSORY-PACK)

2056485	12KW Battery inkl. Notstrom
---------	-----------------------------



Power-Cable

Geeignet für 3× Triple Power Batterie T30.

9859375	POWER-CABLE-1.8M
---------	------------------



X...-Matebox

Mit der Matebox erfolgt die automatische Umschaltung des gesamten Hausanschlusses auf die Ersatzstromversorgung.

X3-Matebox Advanced

Kompatibel mit Hybrid-WR der D-Serie (daher nachrüstbar), Enthält bereits den Solax Smart Meter DTSU-666-D, AC Netz: 3-phasig, Nennstrom Hausanschluss max.: 63 A, Nennstrom WR max.: 24,1 A (max. X3-Hybrid 15.0-D), lüfterlose Kühlung, Breite: 551 mm, Höhe: 512 mm, Tiefe: 204 mm, Schutzart: IP54, Gewicht: 13,5 kg, inkl. Smart Meter DTSU-666-D, vormontierter steckvertiger Kabelsatz.

8823403	X3-MATE-BOX-ADVANCED-V1.4
---------	---------------------------



Dongle Pocket LAN V3.0

„Plug & Play“-Funktion, Offline-Datenspeicherung und -fortsetzung, geeignet für Fastethernet, Schutzart: IP65, Temperaturbereich: -25°C bis +75°C, Breite: 45,7 mm, Höhe: 28,5 mm, Tiefe: 112 mm, Schutzart: IP65.

8823258	POCKET-LAN-V3.0
---------	-----------------



Wallbox X3-EVC-11K (PXH)

Für den privaten Bereich, intelligente dynamische Lastausgleichssteuerung, Timer ermöglicht die Nutzung vergünstigter Stromtarife, integrierter RFID Kartenleser, LED-Ladeanzeige, Lademodus: Grün, Eco, Schnell, Fehlerstromschutz AC/DC: RCD Typ A (30 mA)/EN 62955 (6 mA), PEN-Schutz, verschiedene Schutzfunktionen, Kommunikation: RS485, WiFi 2,4 GHz, Online-Konfiguration und -überwachung via APP oder Portal, Kunststoff-/Metallgehäuse, Breite: 265 mm, Höhe: 370 mm, Tiefe: 155 mm, Schutzart: IP65.

3-phasig, mit 6,5 m Ladekabel Typ 2.

8823437	X3-EVC-11K(PXH)
---------	-----------------



Adapter-Box G2

Für Wandmontage, zur Kombination einer Wärmepumpe mit Trockenkontaktfunktion und einem Wechselrichter der SOLAX G4-Versionen, Analogausgang max: 15 Stufen, Schnittstellen: RS485, WiFi 2,4 GHz, Temperaturbereich: -30°C bis +65°C, Breite: 125 mm, Höhe: 125 mm, Tiefe: 75 mm, Schutzart: IP65.

8823259	ADAPTER-BOX
---------	-------------



SPEICHER - HVS

ID.-Nr.	Type	Ausführung
---------	------	------------

Batteriemodul BYD HVS

Kobaltfreie Lithium-Eisen-Phosphat-Batterie, Breite: 585 mm, Höhe: 238 mm, Tiefe: 298 mm, Schutzart: IP55.

Kapazität (kWh)

Gewicht: 38 kg, Nennspannung: 102,4 V.

5715118	HVS2.56	2,56
---------	---------	------



Batterie-Kontroll-Modul BYD BCU-HVS/HVM

Inkl. Standfuß, Batteriemangement- und Steuerungsteil, Breite: 585 mm, Tiefe: 298 mm.

5715117	BCU-HVS/HVM	
---------	-------------	--



Batterieeinheit BYD BATTERY-BOX PREMIUM HVS

Kobaltfreie Lithium-Eisen-Phosphat-Batterie, Hochvoltbatterie kompatibel mit führenden 1- und 3-Phasen-Wechselrichtern, leistungsstarke Not-/Ersatzstrom- und Off-Grid-Funktionalität, kabelloses Stecksystem, enthält 2,56 kWh Batteriemodule HVS in Serienschaltung, Schnittstellen: CAN/RS485, Breite: 585 mm, Tiefe: 298 mm, Schutzart: IP55.

Kapazität (kWh)

HVS 5.1

2 Module, Höhe: 712 mm, Gewicht: 91 kg, Nennspannung: 204 V.

5715119	HVS5.1	5,12
---------	--------	------



HVS 7.7

3 Module, Höhe: 945 mm, Gewicht: 129 kg, Nennspannung: 307 V.

5715120	HVS7.7	7,68
---------	--------	------



HVS 10.2

4 Module, Höhe: 1178 mm, Gewicht: 167 kg, Nennspannung: 409 V.

5715121	HVS10.2	10,24
---------	---------	-------



HVS 12.8

5 Module, Höhe: 1411 mm, Gewicht: 205 kg, Nennspannung: 512 V.

5715122	HVS12.8	12,8
---------	---------	------





SPEICHER - HVM

ID.-Nr.	Type	Ausführung
---------	------	------------

Batteriemodul BYD HVM

Kobaltfreie Lithium-Eisen-Phosphat-Batterie, Breite: 585 mm, Höhe: 238 mm, Tiefe: 298 mm, Schutzart: IP55.
Kapazität (kWh)

Gewicht: 38 kg, Nennspannung: 51,2 V.

5715123	HVM-2.76	2,76
---------	----------	------



Batterie-Kontroll-Modul BYD BCU-HVS/HVM

Inkl. Standfuß, Batteriemangement- und Steuerungsteil, Breite: 585 mm, Tiefe: 298 mm.

5715117	BCU-HVS/HVM
---------	-------------



4 Module

5155568	204V-HVM11.0	204,8	11,04
---------	--------------	-------	-------



5 Module

5155569	256V-HVM13.8	256	13,8
---------	--------------	-----	------



6 Module

5155570	307V-HVM16.6	307	16,56
---------	--------------	-----	-------



7 Module

5155571	358V-HVM19.3	358	19,32
---------	--------------	-----	-------



8 Module

5155572	409V-HVM22.1	409	22,08
---------	--------------	-----	-------





SPEICHER - LVS

ID.-Nr.	Type	Ausführung
---------	------	------------

Batterieminid BYD LVS

Kobaltfreie Lithium-Eisen-Phosphat-Batterie, Breite: 650 mm, Tiefe: 298 mm, Schutzart: IP55.

Kapazität (kWh)

Gewicht: 45 kg, Nennspannung: 51,2 V.

5718754	LVS-MODUL	4
---------	-----------	---



POWER DISTRIBUTE UNIT

PDU und Batteriesockel für LVS-/LVL-System, DC-Sammelbox für die Batteriemodule und Anschluss an den Wechselrichter, Gewicht: 19 kg, inkl. Wandbefestigung.

5718752	LVS-PDU
---------	---------



Battery Management Unit

Externe Kontrolleinheit für LVS-/LVL-System, Kommunikation: Ethernet/CAN/RS485, Eingangsspannung: 40-60 V (über B-Box), Eingangsstrom: 200 mA, Zubehör: 3x Steckverbinder.

5718753	LVS-BMU
---------	---------

Batterieeinheit BYD BATTERY-BOX PREMIUM LVS

Kobaltfreie Lithium-Eisen-Phosphat-Batterie, kompatibel mit führenden 1- und 3-Phasen-Wechselrichtern, leistungsstarke Notstrom- und Off-Grid-Funktionalität, kabelloses Stecksystem, enthält parallel gestapelte Batteriemodule LVS (3,8 kWh), Nennspannung: 51,2 V, Schnittstellen: CAN/RS485, Breite: 640 mm, Tiefe: 298 mm, Schutzart: IP55.

Kapazität (kWh)

LVS 4.0

1 Modul, Höhe: 478 mm, Gewicht: 64 kg, max. Ausgangsstrom: 65 A.

5718755	LVS4.0	4
---------	--------	---



LVS 8.0

2 Module, Höhe: 711 mm, Gewicht: 109 kg, max. Ausgangsstrom: 130 A.

5718756	LVS8.0	8
---------	--------	---



LVS 12.0

3 Module, Höhe: 944 mm, Gewicht: 154 kg, max. Ausgangsstrom: 195 A.

5718757	LVS12.0	12
---------	---------	----



LVS 16.0

4 Module, Höhe: 1177 mm, Gewicht: 199 kg, max. Ausgangsstrom: 250 A.

5720357	LVS16.0	16
---------	---------	----



LVS 20.0

5 Module, Höhe: 1410 mm, Gewicht: 244 kg, max. Ausgangsstrom: 250 A.

5720358	LVS20.0	20
---------	---------	----



LVS 24.0

6 Module, Höhe: 1643 mm, Gewicht: 289 kg, max. Ausgangsstrom: 250 A.

5720359	LVS24.0	24
---------	---------	----



BYD Cable Set

Batterie Anschluss-Set für BYD LVS Batteriespeicher mit SolarEdge Wechselrichtern, bestehend aus 2x Kabel (NSGAFÖU 35 mm², Länge: 2,5 m) mit BYD-Stecker und Rohrkabelschuh M8 (17 mm).

5140481	BYD-RKS-35-2500
---------	-----------------



ID.-Nr.	Type	Ausführung
---------	------	------------

Dachhaken SL A2

Werkstoff: Edelstahl A2.

SL-A2-45

Standardausführung, Fußhöhe: 45 mm, bis 1500 N.



1264104	13145-01	
---------	----------	--

Dachhaken SL A2-Schiefer

Edelstahl-Dachhaken ohne Schweißnaht, funktioniert mit Dachziegelersatzplatten, horizontale und vertikale Direktanbringung der Modultragprofile durch Langloch (M10), Installation einlagig oder im Kreuzverbund.

Werkstoff: rostfreier Stahl



1440050	13107-00	
---------	----------	--

Sechskantschraube

Werkstoff: Stahl verzinkt.



		Gewindemaß metrisch	Länge (mm)
1264232	93110-25	10	25

Sechskantmutter

Mit Flansch und Unterkopfsperrverzahnung, Werkstoff: Edelstahl.



		Gewindemaß metrisch
1264233	93306-10	10

Alpha-Platte

Universelle Dach-Ersatzplatte für nahezu jede Dachpfannen-Sorte, kann bis zu 2 Dachpfannen ersetzen, abgedichtet durch aufgenietete Gummimanschette und hochgekantete Plattenseiten, Wasser und Verschmutzungen laufen durch Riffelung in Längsrichtung ab, mit integriertem Schnee-, bzw. Eisabweiser, horizontale und vertikale Anbringung der Modultragprofile möglich, für normale und sehr hohe Schneelasten (bis zu 500 kg), Werkstoff: Gewalztes Aluminiumblech, Gummimanschette: EDPM (UV-beständig).

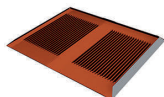


		Ausführung
7824435	11500-01	anthrazit

Beta-Platte

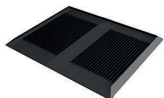
Decklänge: 430 mm, Universelle Ersatzplatte für fast alle Dachpfannen-Sorten, kombinierbar mit der SL Alu Dachhaken Serie, frei positionierbar auf dem Dach, dauerhaft stabil durch den integrierten Trittschutz, mit dem bewährten Butyl-Klebestreifen, inkl. Ungeziefer- und Kleintierschutz, vereinfachte Lagerhaltung, kein mechanisches Ausschneiden notwendig, verhindert Folgeschäden, in den Vertiefungen der Riffelungen entstehen windberuhigte Zonen, dadurch fließt das Wasser nach unten in Längsrichtung ab, Werkstoff: gewalztes Aluminiumblech.

Farbe: Ziegelrot ähnlich RAL 8004



7526257	11522-00	
---------	----------	--

Farbe: Anthrazit ähnlich RAL 7016



7526258	11522-01	
---------	----------	--

Dachhaken SL A2-Tegalit

Fußhöhe: 45 mm

Edelstahl Dachhaken ohne Schweißnaht, funktioniert für alle gängigen Tegalitdächer, vormontierter Kreuzverbinder ermöglicht horizontale oder vertikale Montage, die Bohrungen in der Anschraubfläche erlauben eine seitliche Anpassung, bewährte und einfache Einhängetechnik für Tragschienen, nur ein Werkzeug nötig: Torx TX40, Installation einlagig oder im Kreuzverbund.



7824398	13105-00	
---------	----------	--

Dachhaken SL Alu-45 Vario

Für die Profilmontage auf dem Trapezblech (Mindesthöhe: 28 mm, Neigung der Seitenflanken: 8-45°), der integrierte EPDM-Gummi sorgt für die nötige Dichtigkeit bei der Verschraubung, für horizontale Modulordnung, Werkstoff: Aluminium, Rahmenhöhe: 45-65 mm.

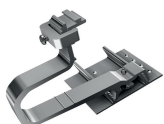


1377849	11145-01	
---------	----------	--

Dachhaken SL Alu XXL

Schwerlast

Für die Profilmontage auf allen gängigen Ziegeldächern/Schneelastzonen, dreidimensional verstellbar, Verstellbereich des Fußes: 35-60 mm, Werkstoff: Aluminium.



1459976	11100-03	
---------	----------	--

ID.-Nr.	Type	Ausführung
---------	------	------------



Dachanbindung Trapez II

Für die Profilmontage auf dem Trapezblech, der integrierte EPDM-Gummi sorgt für die nötige Dichtigkeit bei der Verschraubung, die Aufnahme in den unteren Kanal der RAIL-Tragschienen ist durch Standardisierung gewährleistet, Werkstoff: Aluminium, Länge: 90 mm, Breite: 10 mm, Höhe: 42 mm.

1264163	13202-01
---------	----------



Dachanbindung Trapez III

Die Befestigungsschiene kann sich über mehrere Hochsicken erstrecken, die Installation auf der Hochsicke gewährt beste Zugänglichkeit und den größtmöglichen Abstand zur wasserführenden Schicht, für die vertikale/horizontale Modulmontage durch Ergänzung des Unterlegsblechs möglich, mit Kreuzverbinder kombinierbar für den Einsatz mit RAILS, Werkstoff: Aluminium, EPDM, Länge: 370 mm.

1264165	11205-03
---------	----------



Modultragprofil RAIL 40

Der tiefere obere Schraubkanal ermöglicht den Einsatz von nur einer Krallenhöhe und nur einer Schraubenlänge für Modulklemmen von 30-50 mm, kompatibel zu anderen Systemen am Markt, optimiert für Haltekralle, zu 100% kompatibel mit Dachhaken.

Werkstoff: Aluminium blank		Länge (m)
1458655	81140-3600	3,6



Farbe: schwarz

RAIL 40 Schienenabdeckung

Schienenabdeckungen aus hochwertigem eloxiertem Aluminiumblech, Befestigung durch seitliches Einhängen an der Schiene, werkzeuglos montierbar, Länge: 300 mm, Farbe: Schwarz.

9859462	91740-00
---------	----------



Sparrenüberspannungsprofil Dachhaken SL Alu L

Erlaubt maximale, horizontale Verschiebbarkeit und das Positionieren der Dachhaken zwischen zwei Sparren, Werkstoff: Aluminium, Oberfläche: Natur, Länge: 2000 mm, Breite: 149 mm, Höhe: 32 mm.

6184871	11102-2000
---------	------------



Außenverbinder RAIL

Einfaches und schnelles Verbinden von Modultragprofilen, von oben verschraubbar, Montagewerkzeug: Torx 40, kompatibel zu anderen Profilen am Markt, universell einsetzbar für alle RAILS (exkl. RAIL 120) mit den gleichen statischen Kennwerten einer Schiene.

6186391	81100-00
---------	----------

Vorgänger: 1264099 81140-05



Innenverbinder RAIL 2.0

Zum Verbinden von Modultragprofilen ohne möglicherweise störendem Außenaufbau bei Übernahme der gleichen statischen Kennwerte wie die des Montageprofils, Werkstoff: Aluminium, Oberfläche: Schwarz eloxiert.

Für Rail 40

1440056	81140-02
---------	----------

ID.-Nr.	Type	Ausführung
---------	------	------------

Endklemme Vario mit Erdung

Universelle Endklemmen für Rahmenhöhen von 28-50 mm, vertikale oder horizontale Klemmung durch einfaches Anheben und Drehen der Krallen um 90°, komplett vormontiert, kompatibel mit allen RAILS, nur ein Werkzeug nötig: Torx 40, 70 mm Klemmenlänge sorgt für eine sichere Installation, geeignet für das Unterlegblech für Klemmen (Artikel-Nr. 91701-00) zur einfachen Vergrößerung der Auflagefläche unter dem Solarmodul.



Werkstoff: Aluminium schwarz eloxiert

6184882	96114-00
---------	----------

Mittelklemme Vario

Mit Erdungspin

Für Rahmenhöhen von 30-50 mm, vertikale oder horizontale Klemmung durch einfaches Anheben und Drehen der Krallen um 90°, von oben verschraubbar (TX40).

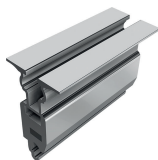


Werkstoff: Aluminium schwarz eloxiert

1264141	96141-01
---------	----------

Falzklemme DFalzPro

Passend für die gängigsten Doppelstehfalzdächer, geeignet für eine schienenlose, horizontale Montage, durch Einsatz des Kreuzverbinders können auch Schienen für die vertikale Modulmontage eingesetzt werden, bei Titanzinkblechen, max. Schienenlänge von 3-4 m beachten, Werkstoff: Aluminium.



1264126	11401-05
---------	----------

Stockschraubenset

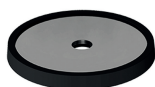
Universelle Profilaufnahme für RAIL-Tragschienen, Abdichtung mit EPDM-Gummi, Druckkalotte zum Schutz der Dichtung vor UV-Strahlung und dem Erhalt der Dichtfunktion, Einschraubbar in Holzkonstruktion.



ID.-Nr.	Type	Gewindemaß (metrisch)	Länge (mm)
1264156	23310-200	10	200

Dichtplatte

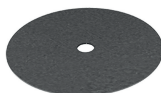
Zur ausgewogenen Lastverteilung, höchste Dichtigkeit bei Blechdächern, um optimale Abdichtung bei Bitumen- (Schindel) Dächern zu erzielen empfehlen wir zusätzlich den Einsatz von Bitu-Pad, Werkstoff: Edelstahl/EPDM-Gummi, Durchmesser: 107 mm, Höhe: 12 mm.



1264110	23201-00
---------	----------

Bitu-Pad

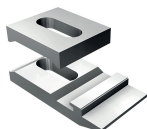
Geeignet für Dichtplatte, für optimale Dichtigkeit bei Bitumen- (Schindel) Dächern, selbstklebend, Durchmesser: 120 mm, Höhe: 1 mm.



1264101	23201-03
---------	----------

Stockschraubenaufsatz

Für die universelle Aufnahme der RAIL oder anderer gängigen Tragschienen mit einer unteren Nut von 10,5 mm, geeignet für Stockschrauben.



M12

1264161	11301-12
---------	----------

Profil-Endkappe RAIL 40

Werkstoff: Kunststoff, mit Öffnungen für die Entwässerung, kompatibel zu anderen Systemen am Markt.



Farbe: Schwarz

1264139	94640-05
---------	----------

ID.-Nr.	Type	Ausführung
---------	------	------------



Kreuzverbinder

90°-Querverbinden von Modultragprofilen, ermöglicht die Verbindung von 8,5er auf die untere 10,5er Nut, von oben verschraubbar (TX 40), Blitzstromtragfähigkeit ist gegeben, Werkstoff: Aluminium.

1264137	91202-00
---------	----------



Blitzschutzklemme

Klemm-Durchmesser 8 und 10 mm, mit Zertifizierung nach DIN EN 62561, Werkstoff: Aluminium.

Niedrig, mit einer Sechskantschraube (ISO 4017 - M10×30, A2-70) und einer Sechskantmutter mit Flansch (DIN 6923 - M10, A4).

7824402	91520-00
---------	----------



Holzbauschrauben Tellerkopf

Werkstoff: Stahl verzinkt, Schraubsystem: Torx

ID.-Nr.	Type	Schaftdurchmesser (mm)	Länge (mm)
1264130	92108-10	8	100
1264131	92108-12	8	120
7824405	92108-28	8	280



Bohrschraube

Für Trapez-Varianten, Werkstoff: Edelstahl.

Selbstfurchend

Mit Scheibe, Durchmesser: 25 mm.

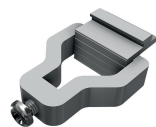
Gewindedurchmesser ST

Länge (mm)

1264111	93155-25	5,5	25
---------	----------	-----	----

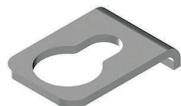
Klemmkombination

Für alle Dachhaken mit Klemmkombination sowie Alpha-Platte, RAIL kann direkt auf dem Dachhaken fixiert werden, schneller und einfacher Höhenausgleich bei unebenen Dächern, zeitsparend in der Montage nur ein Werkzeug nötig: Torx TX40, Installation einlagig oder im Kreuzverbund, durchgängige niederohmige Verbindung für den Potentialausgleich.



Vertikal

7824407	11105-05
---------	----------



Potential-Ausgleichsblech

Zur Übertragung des Potentials der Anlage/der Module auf das Trapezdach, für Trapeze-Systeme, Werkstoff: Edelstahl blank.

1264166	93201-00
---------	----------



Kabelclip RAIL

Passt in den oberen Schraubkanal aller SL Rack RAILS und gängigen Schienen am Markt mit 8 mm Nutbreite, Für eine Montage unter Modulen mit Rahmenhöhe von 30 mm geeignet, Platz für jeweils einen (PV-) Modulstecker (z.B. MC4) und bis zu 15 Kabel mit Durchmesser 5,4 mm, Einfaches Öffnen und Schließen möglich, aus UV- und witterungsbeständigem Kunststoff, Farbe: Schwarz matt.

VPE (St)

1440060	91402-00	100
---------	----------	-----

Lochband

Aluminium-Lochband zur Potentialverbindung, Breite: 27 mm, Stärke: 1,4 mm, Lochung Durchmesser/Abstand: 6,75 mm/ 40 mm.



Aufmachung: Rolle 50 m

7824413	91827-50
---------	----------



UNI-Erdungsklemme

Zum Einbinden der Montagesysteme z. B. von PV-Anlagen in den Funktionspotentialausgleich/Funktionserdung (Leiterfarbe ggf. schwarz) und Blitzschutz-Potentialausgleich, durch die Kontaktplatte (Zwischenelement) aus NIRO können unterschiedliche Werkstoffe des Leiters (Cu, Al, St/tZn und NIRO) mit den üblichen Montagesystemen z. B. aus Aluminium verbunden werden, ohne dass Kontaktkorrosion entsteht, Klemmbereich Rd 8-10 mm, Anschluss (ein-/mehrdrähtig): 4-50 mm².

Werkstoff: NIRO

Mit Hammerkopfschraube M10 und Sperrzahnmutter.



2016808	540260
---------	--------

ID.-Nr.	Type	Ausführung
---------	------	------------

FLA Halter unten

Die Module können auf der Breit- sowie auf der Längsseite geklemmt werden, spannungsfreie Modulmontage durch schwenkbaren Kopf, ein Halter für Süd- und OW-Systeme, von oben verschraubbar, Werkstoff: Aluminium, EPDM-Gummi.



5231313	21110-00
---------	----------

FLA Bodenschuh mit Bautenschutzmatte

Flexible Anbindung an die RAIL, für alle RAILS geeignet, breite Auflagefläche für niedrige Presslast, Bautenschutzmatte aus EPDM. Mit Aluminiumkaschierung.



5231315	21112-20
---------	----------

FLA Halter oben

Die Module können auf der Breit- sowie auf der Längsseite geklemmt werden, spannungsfreie Modulmontage durch schwenkbaren Kopf, ein Halter für Süd- und OW-Systeme, einfache Fixierung der Ballastierung über Abreppung für 50/60/70 mm, 2 Schraubkanäle, auf allen Rails montierbar, Werkstoff: Aluminium, EPDM-Gummi.



5231311

ID.-Nr.	Type	Neigungswinkel (°)
5231311	21113-10	10

FLA Universalklemme

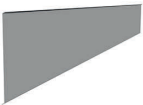
Für die Befestigung der Ballastierung und der Windschottbleche.



5231316	21114-00
---------	----------

Windschottblech oben 2.0

Leitet den Wind über die Solarmodule und optimiert die Aerodynamik des Systems, durch Einsatz des Windschottbleches wird der notwendige Ballast reduziert, verhindert ein Abheben der Solarmodule, Länge: 2280 mm, Werkstoff: Aluminium.



10°, Höhe: 289 mm.

5231318	21212-2280
---------	------------

Ballastkorb 2.0

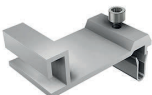
Zum Befüllen mit Ballaststeinen je nach Auslegung des Ballastplans, wird auf dem unteren Ansatz des Bodenschuhs plziert, Werkstoff: Aluminium, Länge: 1250 mm.



5231322	22111-00
---------	----------

FLA Halter Windschottblech

Zur Befestigung des Windschottblech oben (Süd-Ausrichtung), von oben verschraubbar, nur ein Werkzeug nötig: Torx TX40.



6184874	21115-00
---------	----------

AEROCOMPACT® PV-MONTAGESYSTEM - FLACHDACH

ID.-Nr.	Type	Ausführung
---------	------	------------

Ballastwanne BT...

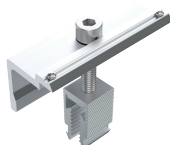
Geeignet für Gebiete mit hohen Windlasten und Dachkonstruktionen mit geringen Punktbelastungen, die wesentlichen Vorteile dieser Montagevariante sind einerseits der Mehrballast der pro PV-Modul verbaut werden kann und andererseits die gleichmäßige Verteilung der Punktlast auf der Dachkonstruktion, die Ballastwanne kann auch für eine Ballastierung auf Kiesdächern verwendet werden.



ID.-Nr.	Type	Länge Befestigungsplatte (mm)
9878592	706000-880	880
9878593	706001-1800	1800
9878594	706001-2050	2050

Modul-Endklemme CL10+

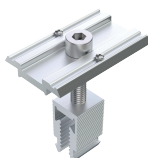
Für Rahmenhöhe 30-50 mm, Klick-Sockel für einfache und schnelle Montage, Erdungs-Pin für Potenzialausgleich, Länge 45mm, komplett vormontiert, Werkstoff: Aluminium EN AW-6063 T66, rostfreier Stahl A2-70.



ID.-Nr.	Type	Ausführung
9878643	707080	Alu
9878656	707680	black

Modul-Mittelklemme CLM10

Für Rahmenhöhe 30-50 mm, Klick-Sockel für einfache und schnelle Montage, Erdungs-Pin für Potenzialausgleich, Länge 45mm, komplett vormontiert, Werkstoff: Aluminium EN AW-6063 T66, rostfreier Stahl A2-70.



ID.-Nr.	Type	Ausführung
9878673	707011	Alu
5714551	707611	black

Kabelbinder-Clip Modul CLP-M

Fixierung von Kabeln am Modulrahmen, Länge Kabelbinder: 200 mm, Werkstoff: Polyamid UV-stabilisiert, Stahlkern verzinkt.



9878667	701902
---------	--------

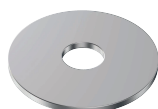
Clip für Windleitbleche CLP-WD

Verbindung zwischen überlappenden Windleitblechen, Werkstoff: Polyamid UV-stabilisiert.



9878612	701901
---------	--------

Unterlegscheibe FW8.4/30



ID.-Nr.	Type	Innendurchmesser (mm)	Außen-Ø (mm)
9878733	701506	8,4	30

Schraube M8x20mm

Furchende Kombischraube.



ID.-Nr.	Type	Gewindemaß (metrisch)	Länge (mm)
8927976	701562	8	20

Bautenschutzmatte PP.../80

Geeignet als Unterlage für Ballaststeine und Ballastwannen.

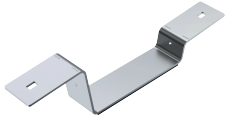


ID.-Nr.	Type	Höhe: 10 mm	Breite (mm)	Tiefe (mm)
9878600	823037V		80	200

ID.-Nr.	Type	Ausführung
---------	------	------------

Verbinder mit Matte S10CN...-PP

Geeignet zur Aufständering auf Flachdächern, einseitig, Neigung 10°, Bautenschutzmatte vormontiert, langzeitbeständige Verklebung, Werkstoff: Aluminum EN AW-6060 T64, Polyester-Nadelfilz.



Verbinder S10/18 mit Matte, S10CNL-PP

9878745	721031
---------	--------

Verbinder S10/25 mit Matte, S10CNS-PP

9878749	721032
---------	--------

Fuß mit Matte S10...PP

Aufständering auf Flachdächern, Neigung 10°, Bautenschutzmatte vormontiert, langzeitbeständige Verklebung, Werkstoff: Aluminum EN AW-6060 T64, Polyester-Nadelfilz.



Anfangsfuß S10 mit Matte

9878585	721011
---------	--------

Endfuß S10 mit Matte S10EB-PP

9878635	721021
---------	--------

Verbinder mit Matte S10plus...PP

Aufständering auf Flachdächern, zweiseitig, Neigung 10°, Bautenschutzmatte vormontiert, langzeitbeständige Verklebung, Werkstoff: Aluminum EN AW-6060 T64, Polyester-Nadelfilz.



Lange Ausführung

9878752	720931
---------	--------

Verbinder mit Matte S10plus...PP

Aufständering auf Flachdächern, zweiseitig, Neigung 10°, Bautenschutzmatte vormontiert, langzeitbeständige Verklebung, Werkstoff: Aluminum EN AW-6060 T64, Polyester-Nadelfilz.



Kurze Ausführung

9878751	720932
---------	--------

Mittelstütze mit Matte S10plusMB-PP

Aufständering auf Flachdächern, zweiseitig, Neigung 10°, Bautenschutzmatte vormontiert, langzeitbeständige Verklebung, Werkstoff: Aluminum EN AW-6060 T64, Polyester-Nadelfilz.



9878677	720921
---------	--------

Windleitblech S10WD...

Gestanz, gekantet, Neigung 10°, Material: Stahl DX51D (Stärke: 0,6 mm), Oberfläche: Beschichtung AZ185.

S10WD-1800, Länge: 1800 mm, geeignet für Modullänge 1500-1750 mm.

9878764	706101-1800
---------	-------------

S10WD-2050, Länge: 2050 mm, geeignet für Modullänge: 1751-2000 mm.

9878765	706101-2050
---------	-------------



PV-WARMWASSERBEREITUNG

ID.-Nr.	Type	Ausführung
---------	------	------------



■ Warmwasser mit Photovoltaik



PV-Überschuss-Warmwasserbereitungs-Gerät AC ELWA-2®

Hybrid-Ausführung zur Nutzung von PV-Überschuss für Warmwasser, Heizung und Batteriespeicher, Display: Color Grafik, Touch Screen 2,83", Kommunikation über Ethernet (RJ45), RS485, WLAN, Leistung: PWM (3-24 V, 0-1 kHz), max. Heizleistung: 3500 W, Heizpatronenanschluss: 1½", potentialfreier Schaltausgang (230 V~, 16 A), Schutzart: IP21, inkl. externen Temperatursensor (Leitungslänge: 5 m).

1795085	AC-ELWA-2
---------	-----------

PV-LEISTUNGSOPTIMIERER



Leistungsoptimierer TS4-A-O

Funktionen: Optimierung auf Modulebene für mehr Energieertrag und größere Designflexibilität, erhöhte Sicherheit für die Einhaltung des NEC 2014 & 2017 & 2020 690.12-Standards für Rapid Shutdown, Monitoring auf Modulebene zur Überwachung der Energieerzeugung und zum Anlagenmanagement, Spannungsbereich: 16-90 V, max. Eingangsstrom: 12 A, max. Eingangsleistung: 500 W, Ausgangskabellänge: 1,2 m, Steckverbinder MC4-kompatibel, Schutzart: IP68.

3405967	461-00252-32
---------	--------------

SOLAR-KABEL

H1Z2Z2-K

Halogenfreie Solarleitung, feindrätig

Höhere Wasserbeständigkeit, geeignet für die Erdverlegung.

Norm:

Nennspannung:

Temperaturbereich:

Flammwidrigkeit:

Isolations-/Mantelwerkstoff:

DIN EN 50618

U0/U: 1 kV

Fest verlegt: -40°C bis +90°C

IEC 60332-1-2

Vernetztes Polyolefin/Spezial-Polyolefin

Außen-∅ (mm)

CU-Zahl (kg/100m)

Aufmachung: Trommel 500 m, Mantel-Farbe: Rot.

1207840	H1Z2Z2-K1X6RT	5,9	5,8
---------	---------------	-----	-----

Aufmachung: Ring 100 m, Mantel-Farbe: Schwarz.

1209218	H1Z2Z2-K1X6SW	5,9	5,8
---------	---------------	-----	-----

Aufmachung: Trommel 500 m, Mantel-Farbe: Schwarz.

1207838	H1Z2Z2-K1X6SW	5,9	5,8
---------	---------------	-----	-----



PV-ÜBERSPANNUNGSSCHUTZ

ID.-Nr.	Type	Ausführung
---------	------	------------



Generator-Anschlusskasten SOL-SC-1ST-0-DC...

Werkstoff: Polycarbonat, geeignet für die ungeschützte Installation im Freien, mit transparentem Deckel (Verschlüsse für Werkzeugbetätigung), höchste Dauerspannung: 1000 V=, anschlussfertig, Schutzklasse II, Schutzart: IP65.



Breite: 130 mm, Höhe: 180 mm, Tiefe: 111 mm

Anzahl der String-Eingänge: 1, Anzahl der Ausgänge: 1, Anzahl der unterstützten MPP-Tracker: 1, Überspannungsschutz Typ 1/2, Gesamtableitstrom (10/350): 5 kA, Gesamtableitstrom (8/20): 40 kA, Schutzpegel: $\leq 3,5$ kV, SUNCLIX DC-Steckverbinder für die Eingangs- und Ausgangsseite.

6469830 SOL-SC-1ST-0-DC-1MPPT-1001

Generator-Anschlusskasten SOL-SC-1ST-0-DC

Werkstoff: Polycarbonat, geeignet für die ungeschützte Installation im Freien, mit transparentem Deckel (Verschlüsse für Werkzeugbetätigung), höchste Dauerspannung: 1000 V=, anschlussfertig, Schutzklasse II, Schutzart: IP65.



Breite: 180 mm, Höhe: 180 mm, Tiefe: 111 mm

Anzahl der String-Eingänge: 1, Anzahl der Ausgänge: 1 (je MPP-Tracker), Anzahl der unterstützten MPP-Tracker: 2, Überspannungsschutz Typ 2, Gesamtableitstrom (8/20): 40 kA, Schutzpegel: $\leq 3,7$ kV, SUNCLIX DC-Steckverbinder für die Eingangs- und Ausgangsseite.

6469747 SOL-SC-1ST-0-DC-2MPPT-2001



Generator-Anschlusskasten PVN1M1I2SXFV...TXPX11

PV Next, nach IEC/EN 61439-2, zum Kombinieren von Strings (Ein- und Ausgangsseitig) und Anschluss an den Wechselrichter, Werkstoff: Polycarbonat, geeignet für den geschützten Außenbereich, höchste Dauerspannung: 1100 V=, anschlussfertig, Schutzart: IP65.



Breite: 200 mm, Höhe inkl. Stecker: 240 mm, Tiefe: 132 mm

Anzahl der unterstützten MPP-Tracker: 1, Anzahl der Eingänge/Ausgänge: 2/1 (je MPP-Tracker), Überspannungsschutz Typ 2, max. Ableitstrom (8/20): 40 kA, Schutzpegel: $\leq 3,8$ kV, WM4C Steckverbinder für die Eingangs- und Ausgangsseite, Verschraubung.

1444082 PVN1M1I2SXFV201TXPX11

DC-Generatoranschlusskästen ohne Sicherungen

PV Next, nach IEC/EN 61439-2, zum Kombinieren von Strings (Ein- und Ausgangsseitig) und Anschluss an den Wechselrichter, Werkstoff: GF-Polycarbonat, geeignet für den geschützten Außenbereich, höchste Dauerspannung: 1100 V=, anschlussfertig, Schutzart: IP65.



PVNDC2IN/1OUTX22MPPTSPD2RWM4C1.1KV

Anzahl der unterstützten MPP-Tracker: 2, Anzahl der Eingänge/Ausgänge: 2/1 (je MPP-Tracker), Überspannungsschutz Typ 2, max. Ableitstrom (8/20): 20 kA, Schutzpegel: 3,8 kV, Anschlussart: WM4C Steckverbinder, Breite: 200 mm, Höhe: 234 mm, Tiefe: 132 mm.

9800183 PVNDC2IN/1OUTX22MPPTSPD2RWM4C1.1KV

ID.-Nr.	Type	Ausführung
---------	------	------------



Crimp-Systemzange

Für auswechselbare Crimpeinsätze, Werkzeug für fast 1000 Crimpanwendungen, nahezu parallele Crimpbewegung, gleichbleibend hohe Crimpqualität durch Präzisionseinsätze und Zwangssperre (entriegelbar), Crimpdruck ist werkseitig präzise eingestellt (kalibriert), nachstellbar, Chrom-Vanadin-Elektrostahl in Sondergüte, ölgelärtet.



Ohne Crimpeinsatz und Koffer.

1604080	9743200A
---------	----------



Crimpeinsatz

F-Crimp

Für Solar-Steckverbinder MC 4 (Multi-Contact) 2,5-6 mm².

1526852	974966
---------	--------

Presszange MC4

CIMCO click n crimp-Presszange, Zangenkörper aus 3 mm starkem, spezial vergütetem, gehärtetem Stahlblech, mit Hebelübersetzung für geringen Handkraftaufwand, nachstellbare Ratschenmechanik mit Zwangsentriegelung für normgerechten Pressdruck, ergonomische 2-Komponenten-Griffhüllen, komplett bestückt mit gehärteten präzisen Pressprofileinsätzen für Photovoltaik Kontakte.



1796717	106034
---------	--------



Powering Business Worldwide

Feuerweherschalter SOL30-SAFETY

Gemäß VDE-AR-E 2100-712, Lasttrennschalter geprüft nach IEC/EN 60947-3, DC-Trennstelle in Photovoltaik-Anlagen zwischen PV-Generator und Wechselrichter, Fernauslösung durch integrierten Unterspannungsauslöser 230 V~ 50 Hz, Rückmeldung des Schaltzustandes mittels Hilfsschalter 1S/1Ö, Bemessungsbetriebsspannung: 1000 V=, Bemessungsbetriebsstrom: 30 A, Schutzart: IP65.



SOL30-SAFETY/2MC4-U

Anschluss technik Input: 2× MC4 (+), 2× MC4 (-), Output: 1× MC4 (+), 1× MC4.

3517891	SOL30-SAFETY/2MC4-U(230V50HZ)
---------	-------------------------------

Feuerweherschalter M22-SOL-PV...

Überlastungssicher nach ISO 13850/EN 418, Rückstellung erfolgt durch Ziehen bzw. Drehen, Farbe Gehäuseoberteil: Rot, Schutzart: IP65.



Komplett, mit Schutzkragen

Kontakte

3504476	M22-SOL-PVT45PMP111Q	1S/1Ö
---------	----------------------	-------

ID.-Nr.	Type	Ausführung
---------	------	------------



Spannungs- und Frequenzrelais UFR1001E



Netz- und Anlagenschutz (NA-Schutz) nach VDE-AR-N 4105, bdew, ÖVE-Norm, G59/3 und G83/2, DIN V VDE 0126-1-1, Unter-/Überspannungsüberwachung 15-520 V, Messung gegen N und/oder Phase-Phase, Unter-/Überfrequenzüberwachung 45-65 Hz, Überwachung der Spannungsqualität (10-Minuten-Mittelwert), Vektorsprungüberwachung 2-20° zuschaltbar, ROCOF, Überwachung Frequenzgradient df/dt 0,100-5,000 Hz/s, einfehlersicher, mit Überwachung der angeschlossenen Kuppelschalter (abschaltbar), passive Inselnetzerkennung, Unterstützung der Netzsynchrisation bei Einsatz mit Generatoren, Ausgangsrelais: 2 W, Einbaubreite: 105 mm, 6 TE.

6029714	UFR1001E
---------	----------

FRÄNKISCHE

Co-flex PP-UV

Geschlitztes verschleißbares Wellrohr, bis 10 Jahre UV-stabil

Temperaturbeständigkeit: -40°C bis +135°C

Material: PP modifiziert

Farbe: Schwarz



Länge: 50 m		Nenn- \varnothing (mm)	Außen- \varnothing (mm)
2120039	CO-FLEX-PP-UV-NW23-SW-50M	23	31



Länge: 25 m		Nenn- \varnothing (mm)	Außen- \varnothing (mm)
1900463	CO-FLEX-PP-UV-NW29-SW-25M	29	35,5

ID.-Nr.	Type	Ausführung
---------	------	------------



Steckverbinder PV-C3M-S 2,5-6 (-)

Ausführung Stift, komfortable Entriegelung ohne Spezial-Werkzeug, Anschlussart: Federkraft, Anschlussquerschnitt: 2,5-6 mm², Nennstrom: 35 A, Nennspannung: 1100 V, Schutzklasse II, Schutzart gesteckt: IP66/IP68 (2 m/24 h).

Farbe: Schwarz

9042517	PV-C3M-S2,5-6(-)
---------	------------------

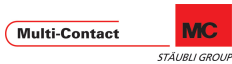


Steckverbinder PV-C3F-S 2,5-6 (+)

Ausführung Buchse, nur mit Werkzeug entriegelbar, für PV1-F-Leitungen, Anschlussart: Federkraft, Anschlussquerschnitt: 2,5-6 mm², Nennstrom: 35 A, Nennspannung: 1100 V, Schutzklasse II, Schutzart gesteckt: IP66.

Farbe: Schwarz

9042501	PV-C3F-S2,5-6(+)
---------	------------------



Steckverbinder PV-K...T4/6X-UR

Photovoltaik-Steckverbinder System MC4, Kontakt: Kupfer verzinkt, Isolation: PC/PA, Durchmesser: 18,8 mm, Kabelmanteldurchmesser: 5,5-7,4 mm, Leiterquerschnitt: 4-6 mm², AWG 12/10, Bemessungsspannung: 1000 V, Snap-In Verriegelung, Schutzart: IP65.



Bemessungsstrom (A)

Kupplungsstecker

4359010	PV-KST4/6X-UR	39
---------	---------------	----



Kupplungsbuchse

4359009	PV-KBT4/6X-UR	39
---------	---------------	----

Abzweigsteckverbinder PV-AZ...4-EVO-2

„Plug-and-Play“: kein Crimp- oder Drehmomentwerkzeug erforderlich, geeignet für original MC4- und MC4-Evo 2 Steckverbinder, Bemessungsspannung DC (V): 1500, Bemessungsstrom IEC/UL (A): 60/50, Isolationswerkstoff: PA (Beständig gegen UV gemäß ISO 4892-2/3 und Salzsprühnebel), Flammklasse: UL94-V0, Schutzart gesteckt/ungesteckt: IP65; IP68 (1 m/1 h)/IP2X, Zertifizierung: IEC62852:2014+AMD1:2020: R 60149724, UL6703: E343181.

Bemessungsstrom (A)



Abzweigbuchse

4459904	PV-AZB4-EVO-2-UR	60
---------	------------------	----



Abzweigstecker

4014893	PV-AZS4-EVO-2-UK	60
---------	------------------	----



PV-Stick

Mit „PUSH IN“-Anschluss (Federklemmanschluss), Montage ohne Crimpwerkzeug, nach DIN EN 50521, Kabel nach Standard 2PFG1169/08.07, Leiterquerschnitt: 4-6 mm², Bemessungsspannung: 1000 V=, Strom 30 A, Schutzart gesteckt: IP65.

Buchsengehäuse

5824781	PV-STICK+VPE10
---------	----------------

Stiftgehäuse

5824783	PV-STICK-VPE10
---------	----------------



ABVERKAUF

ID.-Nr.	Type	Ausführung
---------	------	------------



Sunny Boy SB...1AV-41

1-phasige Einspeisung, trafolose Konvertierung, Multi-String-Funktion, eingangsseitige Freischaltstelle, Verschattungsmanagement, integrierter Webserver, mit SMA Smart Connected, Kompatibilität mit SMA Smart Home und Energiespeicherlösungen, Inbetriebnahme über Tablet oder Smartphone, max. Eingangsspannung: 600 V=, Schnittstellen: WLAN/Ethernet/RS485, Kommunikationsprotokolle: Modbus (SMA, Sunspec), Webconnect, SMA Data, TS4-R, DC-Anschluss: SUNCLIX, Schutzart: IP65, Höhe: 470 mm, Breite: 435 mm, Tiefe: 176 mm.



	Anzahl der unabhängigen MPP-Eingänge: 2.	AC-Ausgangsnennleistung (W)	MPP-Spannung (V)
ABVERKAUF	3844243 SB3.0-1AV-41	3000	110...500
ABVERKAUF	3844246 SB5.0-1AV-41	5000	175...500

Sunny Boy SB...1VL-40

1-phasige Einspeisung, trafolose Konvertierung, pulsierende LED, max. Eingangsspannung: 600 V=, Verschattungsmanagement, integrierter Webserver, Schnittstellen: WLAN/Ethernet, Kommunikationsprotokolle: Modbus (SMA, Sunspec), Webconnect, DC-Anschluss: SUNCLIX, Schutzart: IP65, Höhe: 357 mm, Breite: 460 mm, Tiefe: 122 mm.



	Anzahl der unabhängigen MPP-Eingänge: 1.	AC-Ausgangsnennleistung (W)	MPP-Spannung (V)
ABVERKAUF	3842557 SB1.5-1VL-40	1500	160...500
ABVERKAUF	3842562 SB2.5-1VL-40	2500	260...500
ABVERKAUF	3844247 SB2.0-1VL-40	2500	210...500



Endklemme Vario

Für Rahmenhöhen von 30-50 mm, von oben verschraubbar (TX40).



Werkstoff: Aluminium schwarz eloxiert

ABVERKAUF	1264125	96112-00
-----------	---------	----------

ABVERKAUF

ID.-Nr.	Type	Ausführung
---------	------	------------



SE...K-RWS48BEN4

3-phasige Einspeisung, mit Batteriespeicher, trafolose Konvertierung, Wechselrichter, der sowohl die Erzeugung von PV-Energie wie auch eines Batteriespeichers steuert, DC-gekoppelte Lösungsarchitektur, die den PV-Strom direkt speichert, wobei keine Verluste durch AC-Umwandlung entstehen, Monitoring auf Modulebene und vollständige Übersicht über Batteriestatus, PV-Produktion und Eigenverbrauch, Anschluss von 48 V-Niedervoltbatterien verschiedener Batteriehersteller möglich, Schnittstellen: 2x RS485, Ethernet, Zigbee-Kommunikationen (optional), WLAN (optional), integrierter Mobilfunk (optional), Inbetriebnahme direkt von einem Smartphone aus mit Hilfe der SolarEdge SetApp, **Batterieingang**: Max. DC-Leistung: 5000 W, Eingangsspannungsbereich: 40-62 V, max. Dauereingangsstrom: 130 A, Batteriekommunikation: CAN, RS485 (optional), Schutzart: IP65, Höhe: 853 mm, Breite: 316 mm, Tiefe: 193 mm.



DC-Eingang: 2 MC4-Paare.

Ausgangsnennleistung AC (W)

6230852	SE5K-RWS48BEN4	5000
6230853	SE7K-RWS48BEN4	7000
6230854	SE8K-RWS48BEN4	8000
6230856	SE10K-RWS48BEN4	10000

ZigBee-Plug In SE-ZBSLV-B-S1-RW

Für Wechselrichter mit SepApp-Konfiguration, unterstützt bis zu 10 Gerät, Antenne außerhalb des Wechselrichters für eine größere Reichweite im Außen-/Innenbereich (Sichtlinie): 400 m/50 m, Frequenzbereich: 2,4-2,5 MHz, Modulation: O-QPSK mit DSSS coding, ZigBee-Modul inkl. Antenne, Halterung und RF-Kabel.



6230088	SE-ZBSLV-B-S1-RW
---------	------------------

Änderungen und Irrtümer vorbehalten. Angaben sowie Produktabbildungen unverbindlich. Es gelten unsere AGB.
Bildquellen: Deckblatt - Bauer Solar



Ehra

EMIL HOLZMANN^{H B B}

Elektro - Fachgroßhandlung
Tradition • Erfolg • Zukunft

Emil Holzmann GmbH
Elektrofachgroßhandlung
Dahlienstr. 11
42477 Radevormwald
Tel.-Nr.: 0 21 95 / 603 - 0
E-Mail: info@ehra.de